



ประกาศเทศบาลตำบลบ้านดู่

เรื่อง ประกาศแผนการดำเนินงาน ประจำปีงบประมาณ พ.ศ.๒๕๖๔ เพิ่มเติม (ฉบับที่ ๑) และ  
แผนการดำเนินงาน งบประมาณเงินสะสม ประจำปี พ.ศ.๒๕๖๔

.....

อาศัยอำนาจตามระเบียบกระทรวงมหาดไทย ว่าด้วยการจัดทำแผนพัฒนาขององค์กรปกครองส่วนท้องถิ่น พ.ศ.๒๕๔๘ แก้ไขเพิ่มเติม (ฉบับที่ ๓) พ.ศ.๒๕๖๑ ข้อ ๒๖(๒) และข้อ ๒๗ คณะกรรมการพัฒนาเทศบาลบ้านดู่ ได้พิจารณาร่างแผนการดำเนินงาน ประจำปีงบประมาณ พ.ศ.๒๕๖๔ เพิ่มเติม (ฉบับที่ ๑) และแผนการดำเนินงาน งบประมาณเงินสะสม ประจำปี พ.ศ.๒๕๖๔ เสร็จเรียบร้อยแล้ว

อำนาจตามระเบียบกระทรวงมหาดไทย ว่าด้วยการจัดทำแผนพัฒนาขององค์กรปกครองส่วนท้องถิ่น พ.ศ.๒๕๔๘ แก้ไขเพิ่มเติม (ฉบับที่ ๓) พ.ศ.๒๕๖๑ ข้อ ๒๖(๒) เทศบาลตำบลบ้านดู่ จึงขอประกาศใช้แผนการดำเนินงาน ประจำปีงบประมาณ พ.ศ.๒๕๖๔ เพิ่มเติม (ฉบับที่ ๑) และแผนการดำเนินงาน งบประมาณเงินสะสม ประจำปี พ.ศ.๒๕๖๔ เพื่อให้ประชาชนได้รับทราบโดยทั่วกัน

ประกาศ ณ วันที่ ๒๐ ตุลาคม พ.ศ.๒๕๖๔

(นางพีระพรรณ สิริกุล)

รองนายกเทศมนตรี ปฏิบัติราชการแทน  
นายกเทศมนตรีตำบลบ้านดู่



**แผนการดำเนินงาน**  
**ประจำปีงบประมาณ พ.ศ. ๒๕๖๔ เพิ่มเติม (ฉบับที่ ๑)**  
**และแผนการดำเนินงาน**  
**งบประมาณเงินสะสม ประจำปีงบประมาณ พ.ศ. ๒๕๖๔**

**เทศบาลตำบลบ้านดู่**  
**อำเภอเมืองเชียงราย จังหวัดเชียงราย**

## คำนำ

ตามระเบียบกระทรวงมหาดไทยว่าด้วยการจัดทำแผนพัฒนาองค์กรปกครองส่วนท้องถิ่น พ.ศ.๒๕๔๘ แก้ไขเพิ่มเติมถึง (ฉบับที่ ๓) พ.ศ.๒๕๖๑ (หมวด ๕ ข้อ ๒๖ และ ข้อ ๒๗) กำหนดให้องค์กรปกครองส่วนท้องถิ่นจัดทำแผนดำเนินงาน ซึ่งแผนการดำเนินงาน ประจำปีงบประมาณ พ.ศ.๒๕๖๔ เพิ่มเติม ฉบับที่ ๑ และงบประมาณเงินสะสม ประจำปีงบประมาณ พ.ศ.๒๕๖๔ นั้น มีจุดมุ่งหมายเพื่อแสดงถึงรายละเอียดของแผนงาน/โครงการพัฒนาและกิจกรรมการพัฒนาคำดำเนินการจริงทั้งหมดในพื้นที่ของเทศบาลตำบลบ้านคู จากงบประมาณประจำปีงบประมาณ พ.ศ.๒๕๖๔ เพิ่มเติม ฉบับที่ ๑ และงบประมาณเงินสะสม ทั้งนี้เพื่อให้เกิดความชัดเจนในการปฏิบัติงานมากขึ้น ลดความซ้ำซ้อนของโครงการ มีการประสานและบูรณาการทำงานร่วมกับหน่วยงานอื่น ๆ

เทศบาลตำบลบ้านคู หวังเป็นอย่างยิ่งว่า แผนการดำเนินงาน ประจำปีงบประมาณ พ.ศ.๒๕๖๔ เพิ่มเติม ฉบับที่ ๑ และงบประมาณเงินสะสม ประจำปีงบประมาณ พ.ศ.๒๕๖๔ ที่จัดทำขึ้นนี้ จะสามารถใช้เป็นเครื่องมือที่สำคัญในการบริหารงานของผู้บริหารท้องถิ่นและหน่วยงาน เพื่อควบคุมการดำเนินงานให้เป็นไปอย่างเหมาะสมและมีประสิทธิภาพ เพื่อให้เปิดประโยชน์สูงสุดต่อประชาชนในเขตเทศบาล

เทศบาลตำบลบ้านคู  
ตุลาคม ๒๕๖๔

# สารบัญ

|  | หน้า |
|--|------|
| คำนำ   | ก    |
| ส่วนที่ ๑ บทนำ   | ข    |
| ๑.๑ บทนำ   |      |
| ๑.๒ วัตถุประสงค์ของแผนการดำเนินงาน   |      |
| ๑.๓ ขั้นตอนการจัดทำแผนการดำเนินงาน   |      |
| ๑.๔ ประโยชน์ของแผนการดำเนินงาน   |      |
| ส่วนที่ ๒ บัญชีโครงการ/กิจกรรม แผนการดำเนินงาน ประจำปีงบประมาณ พ.ศ.๒๕๖๔<br>เพิ่มเติม (ฉบับที่ ๑) |      |
| ๒.๑ บัญชีโครงการ/กิจกรรม/งบประมาณ (ผด.๐๑)  | ๒    |
| ๒.๒ บัญชีจำนวนครุภัณฑ์/งบประมาณ (ผด.๐๒/๑)  | ๕    |
| ส่วนที่ ๓ บัญชีโครงการ/กิจกรรม แผนการดำเนินงาน<br>งบประมาณเงินสะสม ประจำปีงบประมาณ พ.ศ.๒๕๖๔      |      |
| ๓.๑ บัญชีโครงการ/กิจกรรมการดำเนินงาน (ผด.๐๑)   | ๑๑   |
| ๓.๒ บัญชีโครงการ/กิจกรรม/งบประมาณ (ผด.๐๒)  | ๑๒   |
| ภาคผนวก  |      |
| ตารางแสดงสัดส่วนการตั้งงบประมาณ  | ๒๒   |
| ประจำปีงบประมาณ พ.ศ.๒๕๖๔ เพิ่มเติม (ฉบับที่ ๑)   |      |
| ตารางแสดงสัดส่วนการตั้งงบประมาณเงินสะสม  | ๒๒   |
| ประจำปีงบประมาณ พ.ศ.๒๕๖๔   |      |
| ประกาศใช้แผนการดำเนินงานเทศบาลตำบลบ้านดู่  | ๒๔   |

## ส่วนที่ ๑

### บทนำ

#### ๑.๑ บทนำ

ตามระเบียบกระทรวงมหาดไทยว่าด้วยการจัดทำแผนพัฒนาองค์กรปกครองส่วนท้องถิ่น พ.ศ. ๒๕๔๘ แก้ไขเพิ่มเติมถึง (ฉบับที่ ๓) พ.ศ. ๒๕๖๑ ( หมวด ๕ ข้อ ๒๖ และ ๒๗) กำหนดให้องค์กรปกครองส่วนท้องถิ่นจัดทำแผนการดำเนินงาน ทั้งนี้ แผนการดำเนินงาน หมายถึง แผนการดำเนินงานขององค์กรปกครองส่วนท้องถิ่นที่แสดงถึงรายละเอียดแผนงานโครงการพัฒนาและกิจกรรมที่ดำเนินการจริงทั้งหมดในพื้นที่ขององค์กรปกครองส่วนท้องถิ่นประจำปีงบประมาณนั้น

แผนการดำเนินงานต้องจัดทำให้แล้วเสร็จภายในสามสิบวันนับแต่วันที่ประกาศใช้ งบประมาณรายจ่ายประจำปี งบประมาณรายจ่ายเพิ่มเติม งบประมาณจากเงินสะสม หรือได้รับแจ้งแผนงานและโครงการจากหน่วยงานราชการส่วนกลาง ส่วนภูมิภาค หรือรัฐวิสาหกิจหรือหน่วยงานอื่นๆ ที่ต้องดำเนินการในพื้นที่ของ อปท. ในปีงบประมาณนั้น ผู้บริหารท้องถิ่นมีอำนาจขยายเวลา และแก้ไขแผนการดำเนินงาน

เทศบาลตำบลบ้านดู่ จึงได้จัดทำแผนการดำเนินงาน ประจำปีงบประมาณ พ.ศ. ๒๕๖๔ เพิ่มเติม (ฉบับที่ ๑) และงบประมาณเงินสะสม ประจำปี พ.ศ. ๒๕๖๔ ขึ้น ตามระเบียบฯ เพื่อใช้เป็นแนวทางในการดำเนินงานพัฒนาท้องถิ่นต่อไป

#### ๑.๒ วัตถุประสงค์ของแผนการดำเนินงาน

แผนการดำเนินงานมีวัตถุประสงค์เพื่อแสดงถึงรายละเอียดแผนงาน/โครงการพัฒนาและ กิจกรรมที่ดำเนินการจริงทั้งหมดในพื้นที่ขององค์กรปกครองส่วนท้องถิ่นประจำปีงบประมาณนั้น แผนการดำเนินงานเป็นเอกสารที่ระบุแผนงาน/โครงการ/กิจกรรมทั้งหมดที่จะดำเนินการใน ปีงบประมาณนั้น ทำให้แนวทางในการดำเนินงานในปีงบประมาณนั้นขององค์กรปกครองส่วนท้องถิ่น มีความชัดเจนในการปฏิบัติงานมากขึ้น มีการประสานและบูรณาการการทำงานกับหน่วยงานและการ จำแนกรายละเอียดต่างๆของแผนงาน/โครงการ ในแผนการดำเนินงานจะทำให้การติดตาม ประเมินผลเมื่อสิ้นปีมีความสะดวกมากขึ้นอีกด้วย

#### ๑.๓ ขั้นตอนการจัดทำแผนการดำเนินงาน

จากระเบียบกระทรวงมหาดไทยว่าด้วยการจัดทำแผนพัฒนาองค์กรปกครองส่วนท้องถิ่น พ.ศ. ๒๕๔๘ และแก้ไขเพิ่มเติมถึง (ฉบับที่ ๓) ได้กำหนดให้องค์กรปกครองส่วนท้องถิ่นจัดทำแผน ดำเนินการดังนี้

๑. คณะกรรมการสนับสนุนการจัดทำแผนพัฒนาท้องถิ่นรวบรวมแผนและโครงการพัฒนา ขององค์กรปกครองส่วนท้องถิ่น หน่วยงานราชการส่วนกลาง ส่วนภูมิภาค รัฐวิสาหกิจ และหน่วยงานอื่นๆ ที่ดำเนินการในพื้นที่ขององค์กรปกครองส่วนท้องถิ่น แล้วจัดทำร่างแผนการดำเนินงานเสนอ คณะกรรมการพัฒนาท้องถิ่น

๒. คณะกรรมการพัฒนาท้องถิ่นพิจารณาร่างแผนการดำเนินงาน แล้วเสนอต่อผู้บริหาร ท้องถิ่นประกาศเป็นแผนการดำเนินงาน โดยให้ปิดประกาศแผนปฏิบัติการภายในสิบห้าวันนับแต่วันที่ ประกาศ เพื่อให้ประชาชนในท้องถิ่นทราบโดยทั่วกันและต้องปิดประกาศไว้อย่างน้อยสามสิบวัน

#### ๑.๔ ประโยชน์ของแผนการดำเนินงาน

๑. แผนการดำเนินงานทำให้แนวทางในการดำเนินงานในปีงบประมาณนั้น ขององค์กรปกครองส่วนท้องถิ่นมีความชัดเจนในการปฏิบัติมากขึ้น

๒. แผนการดำเนินงานเป็นเครื่องมือสำคัญในการบริหารงานของผู้บริหารท้องถิ่น เพื่อควบคุมการดำเนินงานให้เป็นไปอย่างเหมาะสมและมีประสิทธิภาพ

๓. แผนการดำเนินงานเป็นเครื่องมือสำคัญในการติดตามการดำเนินงาน และการประเมินผลการทำงานของผู้บริหารท้องถิ่น ทำให้การติดตามประเมินผลเมื่อสิ้นปีมีความสะดวกมากขึ้น

\*\*\*\*\*

บัญชีสรุปโครงการพัฒนาท้องถิ่น กิจกรรมและงบประมาณ  
 แผนการดำเนินงาน ประจำปีงบประมาณ พ.ศ. ๒๕๖๔ เพิ่มเติม (ฉบับที่ ๑)  
 เทศบาลตำบลบ้านดู่ อำเภอเมืองเชียงราย จังหวัดเชียงราย

ผด.๐๑

| ยุทธศาสตร์การพัฒนา/แนวทาง      | จำนวนโครงการที่<br>ดำเนินการ | คิดเป็นร้อยละ<br>โครงการทั้งหมด | จำนวนงบประมาณ | ร้อยละของงบประมาณ | หน่วยดำเนินการ |
|--------------------------------|------------------------------|---------------------------------|---------------|-------------------|----------------|
| <b>๑. ด้านการพัฒนาเศรษฐกิจ</b> |                              |                                 |               |                   |                |
| ๑.๑ แผนงานอุตสาหกรรมและการโยธา | ๑๓                           | ๑๐๐.๐๐                          | ๖,๗๒๔,๐๑๐     | ๑๐๐.๐๐            | กองช่าง        |
| รวม                            | ๑๓                           | ๑๐๐.๐๐                          | ๖,๗๒๔,๐๑๐     | ๑๐๐.๐๐            |                |
| รวมทั้งหมด                     | ๑๓                           | ๑๐๐.๐๐                          | ๖,๗๒๔,๐๑๐     | ๑๐๐.๐๐            |                |

บัญชีสรุปจำนวนครุภัณฑ์ /งบประมาณ  
แผนการดำเนินงาน ประจำปีงบประมาณ พ.ศ. ๒๕๖๔ เพิ่มเติม (ฉบับที่ ๑)  
เทศบาลตำบลบ้านดู่ อำเภอเมืองเชียงราย จังหวัดเชียงราย

ผด.๐๑

| ยุทธศาสตร์การพัฒนา/แนวทาง          | จำนวนรายการที่ดำเนินการ | คิดเป็นร้อยละโครงการทั้งหมด | จำนวนงบประมาณ    | ร้อยละของงบประมาณ | หน่วยดำเนินการ  |
|------------------------------------|-------------------------|-----------------------------|------------------|-------------------|-----------------|
| <b>๑. ครุภัณฑ์สำนักงาน</b>         |                         |                             |                  |                   |                 |
| ๑.๑ แผนงานบริหารงานทั่วไป          | ๑                       | ๖.๒๕                        | ๑,๕๐๐            | ๐.๐๒              | สำนักปลัดเทศบาล |
| <b>๒. ครุภัณฑ์คอมพิวเตอร์</b>      |                         |                             |                  |                   |                 |
| ๒.๑ แผนงานบริหารงานทั่วไป          | ๑                       | ๖.๒๕                        | ๒,๕๐๐            | ๐.๐๓              | สำนักปลัดเทศบาล |
| ๒.๒ แผนงานเคหะและชุมชน             | ๑                       | ๖.๒๕                        | ๒๒,๐๐๐           | ๐.๒๓              | กองช่าง         |
| <b>๓. ครุภัณฑ์ยานพาหนะและขนส่ง</b> |                         |                             |                  |                   |                 |
| ๓.๑ แผนงานการรักษาความสงบภายใน     | ๓                       | ๑๘.๗๕                       | ๑,๗๑๒,๗๐๐        | ๑๗.๘๒             | สำนักปลัดเทศบาล |
| ๓.๒ แผนงานสาธารณสุข                | ๓                       | ๑๘.๗๕                       | ๕,๗๔๐,๐๐๐        | ๕๙.๗๓             | กองสาธารณสุขฯ   |
| <b>๔. ครุภัณฑ์อื่น</b>             |                         |                             |                  |                   |                 |
| ๔.๑ แผนงานการรักษาความสงบภายใน     | ๒                       | ๑๒.๕๐                       | ๓๑๕,๐๐๐          | ๓.๒๘              | สำนักปลัดเทศบาล |
| ๔.๒ แผนงานสาธารณสุข                | ๑                       | ๖.๒๕                        | ๗๖,๕๐๐           | ๐.๗๙              | กองสาธารณสุขฯ   |
| <b>๕. ครุภัณฑ์งานบ้านงานครัว</b>   |                         |                             |                  |                   |                 |
| ๕.๑ แผนงานการศึกษา                 | ๒                       | ๑๒.๕๐                       | ๒๑,๕๐๐           | ๐.๒๒              | กองการศึกษา     |
| <b>๖. ครุภัณฑ์การเกษตร</b>         |                         |                             |                  |                   |                 |
| ๖.๑ แผนงานสาธารณสุข                | ๑                       | ๖.๒๕                        | ๑๑๘,๐๐๐          | ๑.๒๓              | กองสาธารณสุขฯ   |
| <b>๗. ครุภัณฑ์ก่อสร้าง</b>         |                         |                             |                  |                   |                 |
| ๗.๑ แผนงานเคหะและชุมชน             | ๑                       | ๖.๒๕                        | ๑,๖๐๐,๐๐๐        | ๑๖.๖๕             | กองช่าง         |
| <b>รวมครุภัณฑ์ทั้งสิ้น</b>         | <b>๑๖</b>               | <b>๑๐๐.๐๐</b>               | <b>๙,๖๐๙,๗๐๐</b> | <b>๑๐๐.๐๐</b>     |                 |



บัญชีโครงการ/กิจกรรม/งบประมาณ  
แผนการดำเนินงาน ประจำปีงบประมาณ พ.ศ.๒๕๖๔ เพิ่มเติม (ฉบับที่ ๑)  
เทศบาลตำบลบ้านดู่ อำเภอเมืองเชียงราย จังหวัดเชียงราย

ผด.๐๒

๑. แผนงานอุตสาหกรรมและการโยธา

๑.๑ งานก่อสร้างโครงสร้างพื้นฐาน

| ลำดับที่ | โครงการ / กิจกรรม                                       | รายละเอียดของกิจกรรม<br>(ผลผลิต / งบประมาณ)   | งบประมาณ  | สถานที่<br>ดำเนินการ | หน่วยดำเนินการ | พ.ศ.๒๕๖๔ |      |      | พ.ศ.๒๕๖๕ |      |       |       |      |       |      |      |      |  |
|----------|---|---|-----------|----------------------|----------------|----------|------|------|----------|------|-------|-------|------|-------|------|------|------|--|
|          |   |   |           |                      |                | ต.ค.     | พ.ย. | ธ.ค. | ม.ค.     | ก.พ. | มี.ค. | เม.ย. | พ.ค. | มิ.ย. | ก.ค. | ส.ค. | ก.ย. |  |
| ๑        | โครงการก่อสร้างห้องเก็บวัสดุครุภัณฑ์ กองคลัง            | - เพื่อจ่ายเป็นค่าก่อสร้างห้องเก็บวัสดุครุภัณฑ์ กองคลัง รายละเอียดตามแบบแปลนที่เทศบาลตำบลบ้านดู่กำหนด   | ๑๕๐,๐๐๐   | ทต.บ้านดู่           | กองคลัง        | ←————→   |      |      |          |      |       |       |      |       |      |      |      |  |
| ๒        | โครงการก่อสร้างซุ้มประตูหมู่บ้าน หมู่ที่ ๑๙             | - เพื่อจ่ายเป็นค่าก่อสร้างก่อสร้างซุ้มประตูหมู่บ้าน หมู่ที่ ๑๙ จำนวน ๒ ซุ้ม พิกัด จุดที่ ๑ E ๐๕๙๐๐๒๑, N ๒๒๐๖๙๕๖ จุดที่ ๒ E ๐๕๙๐๐๐๑, N ๒๒๐๗๒๘๐ รายละเอียดตามแบบแปลนที่เทศบาลตำบลบ้านดู่กำหนด | ๓๘๐,๐๐๐   | ทต.บ้านดู่           | กองช่าง        | ←————→   |      |      |          |      |       |       |      |       |      |      |      |  |
| ๓        | โครงการก่อสร้างลานจอดรถยนต์ ค.ส.ล. บ้านป่าบาง หมู่ที่ ๙ | - เพื่อจ่ายเป็นค่าก่อสร้างลานจอดรถ ค.ส.ล.หนา ๐.๑๒ ม. พื้นที่รวม ๙๐๐ ตร.ม. พิกัด E ๐๕๙๐๒๐๘, N ๒๒๐๙๓๑๖ รายละเอียดตามแบบแปลนที่เทศบาลตำบลบ้านดู่กำหนด  | ๔๖๐,๒๑๐   | ทต.บ้านดู่           | กองช่าง        | ←————→   |      |      |          |      |       |       |      |       |      |      |      |  |
| ๔        | โครงการก่อสร้างอาคารเอนกประสงค์ หมู่ที่ ๑๕              | - เพื่อจ่ายเป็นค่าก่อสร้างอาคาร ค.ส.ล. ๒ ชั้น กว้าง ๑๒.๐๐ ม. ยาว ๑๒.๐๐ ม. พิกัดจุดก่อสร้าง E ๐๕๙๒๔๗๘, N ๒๒๐๘๔๙๙ รายละเอียดตามแบบแปลนที่เทศบาลตำบลบ้านดู่กำหนด                               | ๑,๖๐๐,๐๐๐ | ทต.บ้านดู่           | กองช่าง        | ←————→   |      |      |          |      |       |       |      |       |      |      |      |  |
| ๕        | โครงการก่อสร้างอาคารเอนกประสงค์ หมู่ที่ ๑๔              | - เพื่อจ่ายเป็นค่าก่อสร้างอาคาร(หลังใหม่) ค.ส.ล.๑ ชั้น กว้าง ๑๒.๐๐ ม. ยาว ๑๖.๐๐ ม. พิกัดจุดก่อสร้าง E ๐๕๘๘๔๐๓, N ๒๒๐๖๔๔๐ รายละเอียดตามแบบแปลนที่เทศบาลตำบลบ้านดู่กำหนด                      | ๑,๓๒๔,๐๐๐ | ทต.บ้านดู่           | กองช่าง        | ←————→   |      |      |          |      |       |       |      |       |      |      |      |  |
| ๖        | โครงการติดตั้งป้ายสุุดเขตเทศบาลตำบลบ้านดู่              | - เพื่อเป็นค่าติดตั้งป้ายแผ่นเหล็กติดสติ๊กเกอร์สะท้อนแสง จำนวน ๑๖ ป้าย รายละเอียดตามแบบแปลนที่เทศบาลตำบลบ้านดู่กำหนด  | ๑๒๘,๐๐๐   | ทต.บ้านดู่           | กองช่าง        | ←————→   |      |      |          |      |       |       |      |       |      |      |      |  |

| ลำดับที่ | โครงการ / กิจกรรม   | รายละเอียดของกิจกรรม<br>(ผลผลิต / งบประมาณ)   | งบประมาณ | สถานที่<br>ดำเนินการ | หน่วยดำเนินการ | พ.ศ.๒๕๖๔ |      |      | พ.ศ.๒๕๖๕ |      |       |       |      |       |      |      |      |  |
|----------|---|---|----------|----------------------|----------------|----------|------|------|----------|------|-------|-------|------|-------|------|------|------|--|
|          |   |   |          |                      |                | ต.ค.     | พ.ย. | ธ.ค. | ม.ค.     | ก.พ. | มี.ค. | เม.ย. | พ.ค. | มิ.ย. | ก.ค. | ส.ค. | ก.ย. |  |
| ๗        | โครงการปรับปรุง<br>ซ่อมแซมอาคารพัสดุ<br>หมู่ที่ ๑๗  | - เพื่อจ่ายเป็นค่าปรับปรุงซ่อมแซมอาคาร ค.ส.ล. ชั้นเดียว<br>กว้าง ๑๐.๐๐ ม. ยาว ๑๒.๐๐ ม. พิกัดจุดก่อสร้าง E<br>๐๕๘๙๔๐๘ ,N ๒๒๐๖๖๖๘ รายละเอียดตามแบบแปลนที่<br>เทศบาลตำบลบ้านดู่กำหนด | ๒๘๗,๐๐๐  | ทต.บ้านดู่           | กองช่าง        | ←        |      |      |          |      |       |       |      |       |      |      |      |  |
| ๘        | โครงการปรับปรุงอาคาร<br>เอนกประสงค์บริเวณ<br>เกาะทอง หมู่ที่ ๑                              | - เพื่อจ่ายเป็นค่าต่อเติม ปรับปรุงอาคารเอนกประสงค์ ปู<br>กระเบื้องและฝ้าเพดาน หมู่ที่ ๑ พิกัด E ๒๒๐๖๖๖๘ ,N<br>๐๕๘๙๓๒๘ รายละเอียดตามแบบแปลนที่เทศบาลตำบล<br>บ้านดู่กำหนด           | ๒๔๒,๐๐๐  | ทต.บ้านดู่           | กองช่าง        | ←        |      |      |          |      |       |       |      |       |      |      |      |  |
| ๙        | โครงการก่อสร้างระบบ<br>เสียงตามสาย หมู่ที่ ๒  | - เพื่อจ่ายเป็นค่าติดตั้งลำโพงฮอร์น ๔๐ ชุด พร้อมเดินสาย<br>Drop Wire รายละเอียดตามแบบแปลนที่เทศบาลตำบล<br>บ้านดู่กำหนด  | ๓๑๗,๐๐๐  | ทต.บ้านดู่           | กองช่าง        | ←        |      |      |          |      |       |       |      |       |      |      |      |  |
| ๑๐       | โครงการเดินท่อประปา<br>หมู่บ้าน บริเวณประปา<br>หมู่บ้านหลังอาคาร<br>เทศบาลบ้านดู่ หมู่ที่ ๖ | - เพื่อจ่ายเป็นค่าท่อ PVC ๔"-๓"-๒" ชั้น ๘.๕ พิกัด<br>จุดเริ่มต้น E ๐๕๘๖๘๖๐ ,N ๒๒๐๙๑๙๙ จุดสิ้นสุด E<br>๐๕๘๖๑๐๕ , N ๒๒๐๙๐๗๙ รายละเอียดตามแบบแปลนที่<br>เทศบาลตำบลบ้านดู่กำหนด       | ๒๓๐,๐๐๐  | ทต.บ้านดู่           | กองช่าง        | ←        |      |      |          |      |       |       |      |       |      |      |      |  |
| ๑๑       | โครงการก่อสร้าง<br>ปรับปรุง ต่อเติมอาคาร<br>สำนักงาน  | - เพื่อจ่ายเป็นค่าปรับปรุง ต่อเติม อาคารสำนักงาน (ฝ่าย<br>แผนที่ภาษีและทะเบียนทรัพย์สิน) รายละเอียดตามแบบ<br>แปลนที่เทศบาลตำบลบ้านดู่กำหนด  | ๘๐๐,๐๐๐  | ทต.บ้านดู่           | กองช่าง        | ←        |      |      |          |      |       |       |      |       |      |      |      |  |
| ๑๒       | โครงการปรับปรุงพื้นที่<br>ห้องทำงานคณะผู้บริหาร   | - เพื่อจ่ายเป็นค่าโครงการปรับปรุงพื้นที่ห้องทำงานคณะ<br>ผู้บริหาร รายละเอียดตามแบบแปลนเทศบาลตำบลบ้านดู่<br>กำหนด  | ๙๕,๘๐๐   | ทต.บ้านดู่           | กองช่าง        | ←        |      |      |          |      |       |       |      |       |      |      |      |  |
| ๑๓       | โครงการปรับปรุงและ<br>ซ่อมอาคารสำนักงาน<br>เทศบาลตำบลบ้านดู่                                | - เพื่อจ่ายเป็นค่าปรับปรุงและซ่อมแซมอาคารสำนักงาน<br>เทศบาลตำบลบ้านดู่ รายละเอียดตามแบบแปลนที่เทศบาล<br>ตำบลบ้านดู่กำหนด  | ๗๑๐,๐๐๐  | ทต.บ้านดู่           | กองช่าง        | ←        |      |      |          |      |       |       |      |       |      |      |      |  |

รวมงานก่อสร้างโครงสร้างพื้นฐาน

๖,๗๒๔,๐๑๐

บัญชีจำนวนครุภัณฑ์/งบประมาณ  
แผนการดำเนินงาน ประจำปีงบประมาณ พ.ศ.๒๕๖๔ เพิ่มเติม (ฉบับที่ ๑)  
เทศบาลตำบลบ้านดู่ อำเภอเมืองเชียงราย จังหวัดเชียงราย

มด.๐๒/๑

๑.แผนงานบริหารงานทั่วไป

๑.๑ งานบริหารทั่วไป

| ลำดับที่                  | โครงการ / กิจกรรม  | รายละเอียดของกิจกรรม<br>(ผลผลิต / งบประมาณ)  | งบประมาณ     | สถานที่<br>ดำเนินการ | หน่วย<br>ดำเนินการ | พ.ศ.๒๕๖๔ |      |      | พ.ศ.๒๕๖๕ |      |       |       |      |       |      |      |      |  |
|---------------------------|--|--|--------------|----------------------|--------------------|----------|------|------|----------|------|-------|-------|------|-------|------|------|------|--|
|                           |  |  |              |                      |                    | ต.ค.     | พ.ย. | ธ.ค. | ม.ค.     | ก.พ. | มี.ค. | เม.ย. | พ.ค. | มิ.ย. | ก.ค. | ส.ค. | ก.ย. |  |
| ๑                         | <b>ครุภัณฑ์สำนักงาน</b><br>เครื่องโทรศัพท์สำนักงาน             | - เพื่อจ่ายเป็นค่าจัดซื้อโทรศัพท์สำนักงาน<br>จำนวน ๑ เครื่อง ราคา ๑,๕๐๐ บาท สำหรับ<br>หน่วยตรวจสอบภายในและควบคุมภายใน            | ๑,๕๐๐        | ทต.บ้านดู่           | สำนักปลัด          | ←        | →    |      |          |      |       |       |      |       |      |      |      |  |
| ๑                         | <b>ครุภัณฑ์คอมพิวเตอร์</b><br>เครื่องสำรองไฟฟ้า<br>ขนาด ๘๐๐ VA | เพื่อจ่ายเป็นค่าจัดซื้อเครื่องสำรองไฟฟ้า ขนาด<br>๘๐๐ VA จำนวน ๑ เครื่อง ราคา ๒,๕๐๐ บาท<br>สำหรับใช้ในหน่วยตรวจสอบภายใน ๑ เครื่อง | ๒,๕๐๐        | ทต.บ้านดู่           | สำนักปลัด          | ←        | →    |      |          |      |       |       |      |       |      |      |      |  |
| <b>รวมงานบริหารทั่วไป</b> |  |  | <b>๔,๐๐๐</b> |                      |                    |          |      |      |          |      |       |       |      |       |      |      |      |  |

บัญชีจำนวนครุภัณฑ์/งบประมาณ  
แผนการดำเนินงาน ประจำปีงบประมาณ พ.ศ.๒๕๖๔ เพิ่มเติม (ฉบับที่ ๑)  
เทศบาลตำบลบ้านดู่ อำเภอเมืองเชียงราย จังหวัดเชียงราย

ผด.๐๒/๑

๒. แผนงานการรักษาความสงบภายใน

๒.๑ งานเทศกิจ

| ลำดับที่            | โครงการ / กิจกรรม  | รายละเอียดของกิจกรรม<br>(ผลผลิต / งบประมาณ)   | งบประมาณ       | สถานที่<br>ดำเนินการ | หน่วย<br>ดำเนินการ | พ.ศ.๒๕๖๔ |      |      |      | พ.ศ.๒๕๖๕ |       |       |      |       |      |      |      |  |
|---------------------|--|---|----------------|----------------------|--------------------|----------|------|------|------|----------|-------|-------|------|-------|------|------|------|--|
|                     |  |   |                |                      |                    | ต.ค.     | พ.ย. | ธ.ค. | ม.ค. | ก.พ.     | มี.ค. | เม.ย. | พ.ค. | มิ.ย. | ก.ค. | ส.ค. | ก.ย. |  |
| ๑                   | <b>ครุภัณฑ์ยานพาหนะและขนส่ง</b><br>รถบรรทุกดีเซล ขนาด<br>๑ ตัน | - เพื่อจ่ายเป็นค่าจัดซื้อรถบรรทุกดีเซลขนาด ๑ ตัน<br>ปริมาตรกระบอกลูกสูบไม่ต่ำกว่า ๒,๔๐๐ ซีซี ขับเคลื่อน ๔<br>ล้อ แบบมีช่องว่างด้านหลังคนขับ (cab) จำนวน ๑ คัน<br>ราคา ๘๒๙,๐๐๐ บาท | ๘๒๙,๐๐๐        | ตำบลบ้านดู่          | สำนักปลัด          | ←        |      |      |      |          |       |       |      |       |      |      |      |  |
| <b>รวมงานเทศกิจ</b> |  |   | <b>๘๒๙,๐๐๐</b> |                      |                    |          |      |      |      |          |       |       |      |       |      |      |      |  |

๒.๒ งานป้องกันภัยฝ่ายพลเรือนและระงับอัคคีภัย

|   |   |   |         |             |           |   |  |  |  |  |  |  |  |  |  |  |  |  |
|---|---|---|---------|-------------|-----------|---|--|--|--|--|--|--|--|--|--|--|--|--|
| ๑ | <b>ครุภัณฑ์ยานพาหนะและขนส่ง</b><br>รถจักรยานยนต์ ขนาด<br>๑๒๐ ซีซี | - เพื่อจ่ายเป็นค่าจัดซื้อรถจักรยานยนต์ ขนาด ๑๒๐ ซีซี<br>จำนวน ๑ คัน ราคา ๕๔,๗๐๐ บาท   | ๕๔,๗๐๐  | ตำบลบ้านดู่ | สำนักปลัด | ← |  |  |  |  |  |  |  |  |  |  |  |  |
| ๒ | รถบรรทุกดีเซล ขนาด<br>๑ ตัน                                       | - เพื่อจ่ายเป็นค่าจัดซื้อรถบรรทุกดีเซลขนาด ๑ ตัน<br>ปริมาตรกระบอกลูกสูบไม่ต่ำกว่า ๒,๔๐๐ ซีซี ขับเคลื่อน ๔<br>ล้อ แบบมีช่องว่างด้านหลังคนขับ จำนวน ๑ คัน ราคา<br>๘๒๙,๐๐๐ บาท | ๘๒๙,๐๐๐ | ตำบลบ้านดู่ | สำนักปลัด | ← |  |  |  |  |  |  |  |  |  |  |  |  |
| ๑ | <b>ครุภัณฑ์อื่น</b><br>พัดลมระบายควัน ขนาด<br>๑๘ นิ้ว             | - เพื่อจ่ายเป็นค่าจัดซื้อพัดลมระบายควัน ขนาด ๑๘ นิ้ว<br>จำนวน ๑ ชุด ราคา ๒๕๐,๐๐๐ บาท  | ๒๕๐,๐๐๐ | ตำบลบ้านดู่ | สำนักปลัด | ← |  |  |  |  |  |  |  |  |  |  |  |  |
| ๒ | วินรถลากจูง ขนาด<br>๑๐ ตัน  | - เพื่อจ่ายเป็นค่าจัดซื้อรถลากจูง ขนาด ๑๐ ตัน พร้อม<br>ติดตั้งสำหรับรถดับเพลิง ขนาด ๔๐๐๐ ลิตร หมายเลข<br>ทะเบียน บม ๙๖๖๕ เชียงราย จำนวน ๑ ชุด ราคา<br>๖๕,๐๐๐ บาท            | ๖๕,๐๐๐  | ตำบลบ้านดู่ | สำนักปลัด | ← |  |  |  |  |  |  |  |  |  |  |  |  |

รวมงานป้องกันภัยฝ่ายพลเรือนและระงับอัคคีภัย

๒,๐๒๗,๗๐๐

บัญชีจำนวนครุภัณฑ์/งบประมาณ  
แผนการดำเนินงาน ประจำปีงบประมาณ พ.ศ.๒๕๖๔ เพิ่มเติม (ฉบับที่ ๑)  
เทศบาลตำบลบ้านดู่ อำเภอเมืองเชียงราย จังหวัดเชียงราย

ผด.๐๒/๑

๓. แผนงานการศึกษา

๓.๑ งานบริหารทั่วไปเกี่ยวกับการศึกษา

| ลำดับที่                 | โครงการ / กิจกรรม             | รายละเอียดของกิจกรรม<br>(ผลผลิต / งบประมาณ)          | งบประมาณ      | สถานที่ดำเนินการ | หน่วยดำเนินการ | พ.ศ.๒๕๖๔ |      |      | พ.ศ.๒๕๖๕ |      |       |       |      |       |      |      |      |
|--------------------------|-------------------------------|--|---------------|------------------|----------------|----------|------|------|----------|------|-------|-------|------|-------|------|------|------|
|                          |                               |  |               |                  |                | ต.ค.     | พ.ย. | ธ.ค. | ม.ค.     | ก.พ. | มี.ค. | เม.ย. | พ.ค. | มิ.ย. | ก.ค. | ส.ค. | ก.ย. |
| ๑                        | <b>ครุภัณฑ์งานบ้านงานครัว</b> |  | ๙,๕๐๐         | ตำบลบ้านดู่      | กองการศึกษา    | ←        |      |      |          |      |       |       |      |       |      |      |      |
|                          | เครื่องตัดหญ้า<br>แบบข้อแข็ง  | -เพื่อจ่ายเป็นค่าจัดซื้อ เครื่องตัดหญ้าแบบข้อแข็ง    |               |                  |                |          |      |      |          |      |       |       |      |       |      |      |      |
| ๒                        | <b>เครื่องตัดหญ้า</b>         |  | ๑๒,๐๐๐        | ตำบลบ้านดู่      | กองการศึกษา    | ←        |      |      |          |      |       |       |      |       |      |      |      |
|                          | แบบล้อจักรยาน                 | -เพื่อจ่ายเป็นค่าจัดซื้อ เครื่องตัดหญ้าแบบล้อจักรยาน |               |                  |                |          |      |      |          |      |       |       |      |       |      |      |      |
| <b>รวมแผนงานการศึกษา</b> |                               |  | <b>๒๑,๕๐๐</b> |                  |                |          |      |      |          |      |       |       |      |       |      |      |      |

บัญชีจำนวนครุภัณฑ์/งบประมาณ  
แผนการดำเนินงาน ประจำปีงบประมาณ พ.ศ.๒๕๖๔ เพิ่มเติม (ฉบับที่ ๑)  
เทศบาลตำบลบ้านดู่ อำเภอเมืองเชียงราย จังหวัดเชียงราย

ผด.๐๒/๑

๔. แผนงานสาธารณสุข

๔.๑ งานบริหารทั่วไปเกี่ยวกับสาธารณสุข

| ลำดับที่ | โครงการ / กิจกรรม  | รายละเอียดของกิจกรรม<br>(ผลผลิต / งบประมาณ)   | งบประมาณ  | สถานที่ดำเนินการ | หน่วยดำเนินการ | พ.ศ.๒๕๖๔ |      |      |      | พ.ศ.๒๕๖๕ |       |       |      |       |      |      |      |  |
|----------|--|---|-----------|------------------|----------------|----------|------|------|------|----------|-------|-------|------|-------|------|------|------|--|
|          |  |   |           |                  |                | ต.ค.     | พ.ย. | ธ.ค. | ม.ค. | ก.พ.     | มี.ค. | เม.ย. | พ.ค. | มิ.ย. | ก.ค. | ส.ค. | ก.ย. |  |
| ๑        | ครุภัณฑ์ยานพาหนะและขนส่ง<br>รถบรรทุกขยะ<br>แบบเปิดข้างเทท้าย | - เพื่อจ่ายเป็นค่าจัดซื้อรถบรรทุกขยะ<br>ขนาด ๖ ตัน ๖ ล้อ ปริมาตรกระบอกสูบไม่ต่ำกว่า<br>๖,๐๐๐ ซีซี หรือกำลังเครื่องยนต์สูงสุดไม่ต่ำกว่า<br>๑๗๐ กิโลวัตต์ แบบเปิดข้างเทท้าย จำนวน<br>๑ คัน ๆ ละ ๒,๒๔๘,๐๐๐.- บาท         | ๒,๒๔๘,๐๐๐ | ตำบลบ้านดู่      | กองสาธารณสุขฯ  | ←        |      |      | →    |          |       |       |      |       |      |      |      |  |
| ๒        | รถบรรทุกขยะ<br>แบบอัดท้าย                                    | - เพื่อจ่ายเป็นค่าจัดซื้อรถบรรทุกขยะ ขนาด ๖<br>ตัน ๖ ล้อ ปริมาตรกระบอกสูบไม่ต่ำกว่า ๖,๐๐๐<br>ซีซี หรือกำลังเครื่องยนต์สูงสุดไม่ต่ำกว่า ๑๗๐<br>กิโลวัตต์ แบบอัดท้าย จำนวน ๑ คัน ๆ ละ<br>๒,๔๐๐,๐๐๐.- บาท                | ๒,๔๐๐,๐๐๐ | ตำบลบ้านดู่      | กองสาธารณสุขฯ  | ←        |      |      | →    |          |       |       |      |       |      |      |      |  |
| ๓        | รถบรรทุกดีเซล ขนาด<br>๑ ตัน                                  | - เพื่อจ่ายเป็นค่าจัดซื้อรถบรรทุกดีเซล ขนาด ๑<br>ตัน ปริมาตรกระบอกสูบไม่ต่ำกว่า ๒,๔๐๐ ซีซี<br>หรือกำลังเครื่องยนต์สูงสุดไม่ต่ำกว่า ๑๑๐<br>กิโลวัตต์ ขับเคลื่อน ๔ ล้อ แบบดับเบิลแค้น<br>จำนวน ๑ คัน ๆ ละ ๑,๐๙๒,๐๐๐ บาท | ๑,๐๙๒,๐๐๐ | ตำบลบ้านดู่      | กองสาธารณสุขฯ  | ←        |      |      | →    |          |       |       |      |       |      |      |      |  |
| ๑        | ครุภัณฑ์การเกษตร<br>เครื่องพ่นหมอกควัน                       | - เพื่อจ่ายเป็นค่าจัดซื้อเครื่องพ่นหมอกควัน<br>จำนวน ๒ เครื่อง ๆ ละ ๕๙,๐๐๐ บาท  | ๑๑๘,๐๐๐   | ตำบลบ้านดู่      | กองสาธารณสุขฯ  | ←        |      |      | →    |          |       |       |      |       |      |      |      |  |

| ลำดับที่ | โครงการ / กิจกรรม                  | รายละเอียดของกิจกรรม   | งบประมาณ | สถานที่ดำเนินการ | หน่วยดำเนินการ | พ.ศ.๒๕๖๔ |      |      | พ.ศ.๒๕๖๕ |      |       |       |      |       |      |      |      |
|----------|------------------------------------|--|----------|------------------|----------------|----------|------|------|----------|------|-------|-------|------|-------|------|------|------|
|          |                                    | (ผลผลิต / งบประมาณ)  |          |                  |                | ต.ค.     | พ.ย. | ธ.ค. | ม.ค.     | ก.พ. | มี.ค. | เม.ย. | พ.ค. | มิ.ย. | ก.ค. | ส.ค. | ก.ย. |
| ๑        | ครุภัณฑ์อื่น<br>เครื่องย้อยกิ้งไม้ | - เพื่อจ่ายเป็นค่าจัดซื้อเครื่องย้อยกิ้งไม้ สามารถ<br>ย้อยกิ้งไม้ เส้นผ่าศูนย์กลางได้ไม่น้อยกว่า ๓ นิ้ว<br>จำนวน ๑ เครื่อง | ๗๖,๕๐๐   | ตำบลบ้านดู่      | กองสาธารณสุขฯ  |          |      |      |          |      |       |       |      |       |      |      |      |

รวมแผนงานสาธารณสุข

๕,๙๓๔,๕๐๐

บัญชีจำนวนครุภัณฑ์/งบประมาณ  
แผนการดำเนินงาน ประจำปีงบประมาณ พ.ศ.๒๕๖๔ เพิ่มเติม (ฉบับที่ ๑)  
เทศบาลตำบลบ้านดู่ อำเภอเมืองเชียงราย จังหวัดเชียงราย

ผด.๐๒/๑

๕. แผนงานเคหะและชุมชน

๕.๑ งานบริหารทั่วไปเกี่ยวกับเคหะและชุมชน

| ลำดับที่                     | โครงการ / กิจกรรม  | รายละเอียดของกิจกรรม<br>(ผลผลิต / งบประมาณ)  | งบประมาณ         | สถานที่<br>ดำเนินการ | หน่วยดำเนินการ | พ.ศ.๒๕๖๔ |      |      |      | พ.ศ.๒๕๖๕ |       |       |      |       |      |      |      |  |
|------------------------------|--|--|------------------|----------------------|----------------|----------|------|------|------|----------|-------|-------|------|-------|------|------|------|--|
|                              |  |  |                  |                      |                | ต.ค.     | พ.ย. | ธ.ค. | ม.ค. | ก.พ.     | มี.ค. | เม.ย. | พ.ค. | มิ.ย. | ก.ค. | ส.ค. | ก.ย. |  |
| ๑                            | ครุภัณฑ์ก่อสร้าง<br>รถชุดดินตะขาบ  | -เพื่อจ่ายเป็นค่าจัดซื้อรถชุดดินตะขาบเพื่อใช้ในงานโยธา<br>จำนวน ๑ คัน  | ๑,๖๐๐,๐๐๐        | ทต.บ้านดู่           | กองช่าง        | ←————→   |      |      |      |          |       |       |      |       |      |      |      |  |
| ๑                            | ครุภัณฑ์คอมพิวเตอร์<br>เครื่องคอมพิวเตอร์<br>สำหรับงานประมวลผล<br>แบบที่ ๑ | - เพื่อจ่ายเป็นค่าจัดซื้อเครื่องคอมพิวเตอร์สำหรับงาน<br>ประมวลผล แบบที่ ๑ (จอขนาดไม่น้อยกว่า ๑๙ นิ้ว)<br>จำนวน ๑ เครื่อง ๆ ละ ๒๒,๐๐๐ บาท | ๒๒,๐๐๐           | ทต.บ้านดู่           | กองช่าง        | ←————→   |      |      |      |          |       |       |      |       |      |      |      |  |
| <b>รวมแผนงานเคหะและชุมชน</b> |  |  | <b>๑,๖๒๒,๐๐๐</b> |                      |                |          |      |      |      |          |       |       |      |       |      |      |      |  |



บัญชีสรุปโครงการพัฒนาท้องถิ่น กิจกรรมและงบประมาณ  
 แผนการดำเนินงานงบประมาณเงินสะสม ประจำปีงบประมาณ พ.ศ. ๒๕๖๔  
 เทศบาลตำบลบ้านดู่ อำเภอเมืองเชียงราย จังหวัดเชียงราย

ฟต.๐๑

| ยุทธศาสตร์การพัฒนา/แนวทาง      | จำนวนโครงการที่ดำเนินการ | คิดเป็นร้อยละโครงการทั้งหมด | จำนวนงบประมาณ     | ร้อยละของงบประมาณ | หน่วยดำเนินการ |
|--------------------------------|--------------------------|-----------------------------|-------------------|-------------------|----------------|
| <b>๑. ด้านการพัฒนาเศรษฐกิจ</b> |                          |                             |                   |                   |                |
| ๑.๑ แผนงานอุตสาหกรรมและการโยธา | ๔๘                       | ๑๐๐.๐๐                      | ๓๘,๘๑๒,๒๕๐        | ๑๐๐.๐๐            | กองช่าง        |
| <b>รวม</b>                     | <b>๔๘</b>                | <b>๑๐๐.๐๐</b>               | <b>๓๘,๘๑๒,๒๕๐</b> | <b>๑๐๐.๐๐</b>     |                |
| <b>รวมทั้งหมด</b>              | <b>๔๘</b>                | <b>๑๐๐.๐๐</b>               | <b>๓๘,๘๑๒,๒๕๐</b> | <b>๑๐๐.๐๐</b>     |                |

บัญชีโครงการ/กิจกรรม/งบประมาณ  
 แผนการดำเนินงานงบประมาณเงินสะสม ประจำปีงบประมาณ พ.ศ.๒๕๖๔  
 เทศบาลตำบลบ้านดู่ อำเภอเมืองเชียงราย จังหวัดเชียงราย

๗. แผนงานอุตสาหกรรมและการโยธา

| ลำดับที่ | โครงการ / กิจกรรม  | รายละเอียดของกิจกรรม<br>(ผลผลิต / งบประมาณ)   | งบประมาณ | สถานที่<br>ดำเนินการ | หน่วยดำเนินการ | พ.ศ.๒๕๖๔ |      | พ.ศ.๒๕๖๕ |      |      |       |       |      |       |      |      |      |  |
|----------|--|---|----------|----------------------|----------------|----------|------|----------|------|------|-------|-------|------|-------|------|------|------|--|
|          |  |   |          |                      |                | ต.ค.     | พ.ย. | ธ.ค.     | ม.ค. | ก.พ. | มี.ค. | เม.ย. | พ.ค. | มิ.ย. | ก.ค. | ส.ค. | ก.ย. |  |
| ๑        | โครงการก่อสร้างถนน ค.ส.ล. ซอย ๒ แยกซ้ายผ่านหน้าบ้านนางเฉลียว เล้าพระเสริฐ หมู่ที่ ๑            | - เพื่อจ่ายเป็นค่าก่อสร้างถนน ค.ส.ล. ช่วงที่ ๑ กว้าง ๒.๘๐ ม. ยาว ๓๐ ม. ช่วงที่ ๒ กว้าง ๔.๐๐ ม. ยาว ๕๓ ม. หรือคิดเป็นพื้นที่ไม่น้อยกว่า ๒๙๖ ตร.ม. พิกัด จุดเริ่มต้น E ๐๕๘๘๗๗๘ ,N ๒๒๐๕๘๒๑ จุดสิ้นสุด E ๐๕๘๘๘๓๗ ,N ๒๒๐๘๔๔๕ | ๑๗๓,๐๐๐  | ทต.บ้านดู่           | กองช่าง        |          |      |          |      |      |       |       |      |       |      |      |      |  |
| ๒        | โครงการก่อสร้างถนนลูกรัง ซอย ๓ แยกขวา หมู่ที่ ๑  | - เพื่อจ่ายเป็นค่าก่อสร้างถนนลูกรัง กว้างเฉลี่ย ๔.๕๐ ม. สูงเฉลี่ย ๑.๐๐ ม. ยาว ๑๗๗ ม. หรือปริมาณลูกรังไม่น้อยกว่า ๙๒๙.๒๕ ลบ.ม. พิกัด จุดเริ่มต้น E ๐๕๘๙๐๗๕ ,N ๒๒๐๕๕๕๓ จุดสิ้นสุด E ๐๕๘๘๑๗๙ ,N ๒๒๐๕๘๓๙                    | ๒๑๑,๐๐๐  | ทต.บ้านดู่           | กองช่าง        |          |      |          |      |      |       |       |      |       |      |      |      |  |
| ๓        | โครงการก่อสร้างถนน ค.ส.ล. ซอย ๔ แยกขวาหลังบ้านนางบัวริน ล้านแปง และนางนิรมล แสงเดือน หมู่ที่ ๑ | - เพื่อจ่ายเป็นค่าก่อสร้างถนน ค.ส.ล. หน้า ๐.๑๕ ม. กว้าง ๒.๐๐ - ๒.๙๐ ม. ยาว ๔๓.๐๐ ม. หรือคิดเป็นพื้นที่ไม่น้อยกว่า ๑๐๕.๓๕ ตร.ม. พิกัด จุดเริ่มต้น E ๐๕๘๘๖๕๘ ,N ๒๒๐๖๑๐๗ จุดสิ้นสุด E ๐๕๘๘๖๑๘ ,N ๒๒๐๖๑๑๐                   | ๖๑,๗๐๐   | ทต.บ้านดู่           | กองช่าง        |          |      |          |      |      |       |       |      |       |      |      |      |  |
| ๔        | โครงการขุดลอกลำเหมืองจากปากเหมืองข้าวแควที่ศตวันออกสิ้นสุดถนน ซอย ๑๑ หมู่ที่ ๑                 | - เพื่อจ่ายเป็นค่าขุดลอก กว้างเฉลี่ย ๒.๐๐ ม. ยาว ๒๙๐ ม. ลึกเฉลี่ย ๑.๐๐ ม. หรือปริมาณดินขุดไม่น้อยกว่า ๕๙๐ ลบ.ม. พิกัด จุดเริ่มต้น E ๐๕๘๘๓๗๘ ,N ๒๒๐๖๔๕๘ จุดสิ้นสุด E ๐๕๘๘๓๓๐ ,N ๒๒๐๖๑๙๓                                  | ๒๗,๗๐๐   | ทต.บ้านดู่           | กองช่าง        |          |      |          |      |      |       |       |      |       |      |      |      |  |

| ลำดับที่ | โครงการ / กิจกรรม   | รายละเอียดของกิจกรรม<br>(ผลผลิต / งบประมาณ)  | งบประมาณ  | สถานที่<br>ดำเนินการ | หน่วยดำเนินการ | พ.ศ.๒๕๖๔ |      |      | พ.ศ.๒๕๖๕ |      |       |       |      |       |      |      |      |  |
|----------|---|--|-----------|----------------------|----------------|----------|------|------|----------|------|-------|-------|------|-------|------|------|------|--|
|          |   |  |           |                      |                | ต.ค.     | พ.ย. | ธ.ค. | ม.ค.     | ก.พ. | มี.ค. | เม.ย. | พ.ค. | มิ.ย. | ก.ค. | ส.ค. | ก.ย. |  |
| ๕        | โครงการก่อสร้างถนนหินคลุก<br>พร้อมวางท่อระบายน้ำจากแยก<br>ซอย ๑๑ เชื่อมถนนลาดยางซอย<br>จากบ้านชั่วคราวถึงถนนบายพาส<br>สนามบิน หมู่ที่ ๑                 | - เพื่อจ่ายค่าก่อสร้างถนนหินคลุก กว้าง ๔.๐๐ ม. ยาว ๖๐<br>ม. พร้อมวางท่อระบายน้ำ ค.ส.ล. dia ๑.๐๐ ม. พร้อมบ่อพัก<br>ยาวรวม ๕๒ ม. พิกัด จุดเริ่มต้น E ๐๕๘๙๓๓๑ ,N<br>๒๒๐๖๑๘๓ จุดสิ้นสุด E ๐๕๘๙๓๔๔ ,N ๒๒๐๖๑๓๐   | ๕๐๐,๐๐๐   | ทต.บ้านดู่           | กองช่าง        |          |      |      |          |      |       |       |      |       |      |      |      |  |
| ๖        | โครงการวางท่อระบายน้ำ ค.ส.ล.<br>พร้อมบ่อพัก และขยายผิวจราจร<br>ค.ส.ล. ซอยกลางบ้าน เริ่มต้น<br>บ้านนางแสง แสงคำ สิ้นสุดบ้าน<br>นางจินดา ฐานะคำ หมู่ที่ ๒ | - เพื่อจ่ายค่าวางท่อ ค.ส.ล. dia ๐.๖๐ ม. ยาว ๓๘๐ ม. บ่อ<br>พัก ๔๓ บ่อ พร้อมขยายผิวจราจร ค.ส.ล. หนา ๐.๑๕ ม.<br>พื้นที่ไม่น้อยกว่า ๒๒๘ ตร.ม. พิกัด จุดเริ่มต้น E ๐๕๘๘๙๐๒<br>,N ๒๒๐๗๗๓๗ จุดสิ้นสุด E ๐๕๘๘๙๗๔ ,N ๒๒๐๗๓๓๕  | ๑,๗๖๖,๐๐๐ | ทต.บ้านดู่           | กองช่าง        |          |      |      |          |      |       |       |      |       |      |      |      |  |
| ๗        | โครงการก่อสร้างถนน ค.ส.ล. คู่ม<br>ตะเคียนทอง หมู่ที่ ๒  | - เพื่อจ่ายค่าก่อสร้างถนน ค.ส.ล. ช่วงที่ ๑ กว้าง ๔.๐๐ ม.<br>ยาว ๔๒ ม. ช่วงที่ ๒ กว้าง ๓.๕๐ ม. ยาว ๒๐๐ ม. หรือคิด<br>เป็นพื้นที่รวมไม่น้อยกว่า ๘๖๘ ตร.ม. พิกัดช่วงที่ ๑<br>จุดเริ่มต้น E ๐๕๘๘๒๐๓ ,N ๒๒๐๗๔๘๘ จุดสิ้นสุด E<br>๐๕๘๘๑๘๐ ,N ๒๒๐๗๕๒๙ ช่วงที่ ๒ จุดเริ่มต้น E<br>๐๕๘๘๑๘๘ ,N ๒๒๐๗๕๒๖ จุดสิ้นสุด E ๐๕๘๘๐๓๑ ,N<br>๒๒๐๗๖๓๖ | ๕๐๐,๐๐๐   | ทต.บ้านดู่           | กองช่าง        |          |      |      |          |      |       |       |      |       |      |      |      |  |
| ๘        | โครงการวางท่อระบายน้ำ ค.ส.ล.<br>พร้อมบ่อพัก และขยายผิวจราจร<br>ค.ส.ล. ซอย ๔/๖<br>หมู่ที่ ๓  | - เพื่อจ่ายค่าวางท่อ ค.ส.ล. Dia ๐.๖๐ ม. ยาว ๓๗๘ ม. บ่อ<br>พัก ๔๒ บ่อ ความยาวรวม ๔๒๐ ม. พร้อมขยายผิวจราจร<br>ค.ส.ล. หนา ๐.๑๕ ม. พื้นที่ไม่น้อยกว่า ๓๖๕ ตร.ม. พิกัด<br>จุดเริ่มต้น E ๐๕๙๐๔๔๙ ,N ๒๒๐๘๓๖๙ จุดสิ้นสุด E<br>๐๕๙๐๐๙๓ ,N ๒๒๐๘๔๔๕   | ๑,๘๓๕,๐๐๐ | ทต.บ้านดู่           | กองช่าง        |          |      |      |          |      |       |       |      |       |      |      |      |  |
| ๙        | โครงการก่อสร้างถนนลาดยาง<br>แอสฟัลต์ติกคอนกรีต ซอย ๔/๗<br>หมู่ที่ ๓   | - เพื่อจ่ายค่าก่อสร้างถนนแอสฟัลต์ติกคอนกรีต หนา ๕ ซม.<br>กว้างเฉลี่ย ๓.๕๐ - ๕.๐๐ ม. ยาว ๓๗๕ ม. หรือคิดเป็น<br>พื้นที่ไม่น้อยกว่า ๑,๗๘๖.๕๐ ตร.ม. พร้อมปรับปรุงฝาบ่อพัก<br>๑ บ่อ พิกัด จุดเริ่มต้น E ๐๕๙๐๑๐๔ ,N ๒๒๐๘๔๕๙<br>จุดสิ้นสุด E ๐๕๘๙๙๓๒ ,N ๒๒๐๘๗๘๖   | ๗๓๐,๐๐๐   | ทต.บ้านดู่           | กองช่าง        |          |      |      |          |      |       |       |      |       |      |      |      |  |

| ลำดับที่ | โครงการ / กิจกรรม   | รายละเอียดของกิจกรรม<br>(ผลผลิต / งบประมาณ)  | งบประมาณ  | สถานที่<br>ดำเนินการ | หน่วยดำเนินการ | พ.ศ.๒๕๖๔ |      |      | พ.ศ.๒๕๖๕ |      |       |       |      |       |      |      |      |  |
|----------|---|--|-----------|----------------------|----------------|----------|------|------|----------|------|-------|-------|------|-------|------|------|------|--|
|          |   |  |           |                      |                | ต.ค.     | พ.ย. | ธ.ค. | ม.ค.     | ก.พ. | มี.ค. | เม.ย. | พ.ค. | มิ.ย. | ก.ค. | ส.ค. | ก.ย. |  |
| ๑๐       | โครงการก่อสร้างถนน ค.ส.ล. ซอยเชื่อมระหว่างซอย ๔/๙ ถึง ซอย ๔/๑๐ หมู่ที่ ๓            | - เพื่อจ่ายค่าก่อสร้างถนน ค.ส.ล. ช่วงที่ ๑ กว้าง ๕.๐๐ ม. ยาว ๖๒ ม. ช่วงที่ ๒ กว้าง ๔.๐๐ ม. ยาว ๖๖ ม. หนา ๐.๑๕ ม. หรือคิดเป็นพื้นที่รวมไม่น้อยกว่า ๕๗๔ ตร.ม. พิกัด จุดเริ่มต้น E ๐๕๙๐๔๑๑ ,N ๒๒๐๘๕๘๓ จุดสิ้นสุด E ๐๕๙๐๒๘๖ ,N ๒๒๐๘๕๕๘                             | ๓๓๖,๐๐๐   | ทต.บ้านดู่           | กองช่าง        |          |      |      |          |      |       |       |      |       |      |      |      |  |
| ๑๑       | โครงการก่อสร้างถนนลาดยางทับถนนคอนกรีต ซอย ๑๓ หมู่ที่ ๔                              | - เพื่อจ่ายค่าก่อสร้างถนนแอสฟัลติกคอนกรีต หนา ๕ ซม. กว้าง ๓.๕๕ ม. - ๔.๑๕ ม. ยาว ๙๔ ม. หรือคิดเป็นพื้นที่ไม่น้อยกว่า ๓๘๐.๗ ตร.ม. พิกัด จุดเริ่มต้น E ๐๕๘๙๔๓๕ ,N ๒๒๐๘๒๗๓ จุดสิ้นสุด E ๐๕๘๙๔๕๕ ,N ๒๒๐๘๑๘๖   | ๑๕๐,๐๐๐   | ทต.บ้านดู่           | กองช่าง        |          |      |      |          |      |       |       |      |       |      |      |      |  |
| ๑๒       | โครงการก่อสร้างท่อเหลี่ยมระบายน้ำและขยายผิวจราจร ค.ส.ล. ซอย ๒ หมู่ที่ ๕             | - เพื่อจ่ายค่าก่อสร้างท่อเหลี่ยม ค.ส.ล. กว้าง ๑.๘๐ ม. พร้อมบ่อพักความยาวรวม ๑๑๒ ม. พร้อมขยายผิวจราจร ค.ส.ล. หนา ๐.๑๕ ม. กว้างเฉลี่ย ๐.๘๐ ม. หรือคิดเป็นพื้นที่รวมไม่น้อยกว่า ๘๙.๖ ตร.ม. พิกัด จุดเริ่มต้น E ๐๕๘๘๒๙๐ ,N ๒๒๐๘๓๙๙ จุดสิ้นสุด E ๐๕๘๘๒๘๑ ,N ๒๒๐๘๓๐๘ | ๑,๒๖๒,๐๐๐ | ทต.บ้านดู่           | กองช่าง        |          |      |      |          |      |       |       |      |       |      |      |      |  |
| ๑๓       | โครงการก่อสร้างถนน ค.ส.ล. พร้อมรางระบายน้ำ ขยายบริเวณบ้านนายจำลอง พันสุขะ หมู่ที่ ๖ | - เพื่อจ่ายค่าก่อสร้างถนน ค.ส.ล. กว้าง ๓.๘๐ ม. ยาว ๔๐ ม. หนา ๐.๑๕ ม. หรือคิดเป็นพื้นที่ไม่น้อยกว่า ๑๕๒ ตร.ม. พร้อมรางระบายน้ำ ค.ส.ล. ยาว ๔๐ ม. พิกัด จุดเริ่มต้น E ๐๕๘๗๒๓๖ ,N ๒๒๐๘๗๐๒ จุดสิ้นสุด E ๐๕๘๗๒๓๓ ,N ๒๒๐๘๗๔๒ ๒๒๐๘๓๐๘                                  | ๒๓๑,๐๐๐   | ทต.บ้านดู่           | กองช่าง        |          |      |      |          |      |       |       |      |       |      |      |      |  |
| ๑๔       | โครงการก่อสร้างถนน ค.ส.ล. ซอย ๓/๒ หมู่ที่ ๖   | - เพื่อจ่ายค่าก่อสร้างถนน ค.ส.ล. กว้าง ๓.๐๐ ม. ยาว ๙๒ ม. หนา ๐.๑๕ ม. หรือคิดเป็นพื้นที่ไม่น้อยกว่า ๒๗๖ ตร.ม. พิกัด จุดเริ่มต้น E ๐๕๘๗๔๙๓ ,N ๒๒๐๘๓๙๒ จุดสิ้นสุด E ๐๕๘๗๕๑๕ ,N ๒๒๐๘๓๒๑  | ๑๖๑,๐๐๐   | ทต.บ้านดู่           | กองช่าง        |          |      |      |          |      |       |       |      |       |      |      |      |  |

| ลำดับที่ | โครงการ / กิจกรรม  | รายละเอียดของกิจกรรม<br>(ผลผลิต / งบประมาณ)  | งบประมาณ  | สถานที่<br>ดำเนินการ | หน่วยดำเนินการ | พ.ศ.๒๕๖๔ |      |      | พ.ศ.๒๕๖๕ |      |       |       |      |       |      |      |      |  |
|----------|--|--|-----------|----------------------|----------------|----------|------|------|----------|------|-------|-------|------|-------|------|------|------|--|
|          |  |  |           |                      |                | ต.ค.     | พ.ย. | ธ.ค. | ม.ค.     | ก.พ. | มี.ค. | เม.ย. | พ.ค. | มิ.ย. | ก.ค. | ส.ค. | ก.ย. |  |
| ๑๕       | โครงการก่อสร้างถนนลาดยาง<br>แอสฟัลท์ติกคอนกรีต ซอย ๓<br>หมู่ที่ ๖  | - เพื่อจ่ายค่าก่อสร้างถนนแอสฟัลท์ติกคอนกรีต หนา ๕ ซม.<br>กว้าง ๔.๐๐ ม. ยาว ๒๒๗ ม. กว้าง ๕.๐๐ ม. ยาว ๒๔๖ ม.<br>และซอยแยกกว้าง ๔.๐๐ ม. ยาว ๒๙ ม. หรือคิดเป็นพื้นที่<br>ไม่น้อยกว่า ๒,๒๕๔ ตร.ม. พิกัด จุดเริ่มต้น E ๐๕๘๗๓๑๑ ,N<br>๒๒๐๙๔๗๕ จุดสิ้นสุด E ๐๕๘๗๗๕๔ ,N ๒๒๐๙๔๗๔   | ๙๒๗,๐๐๐   | ทต.บ้านดู่           | กองช่าง        |          |      |      |          |      |       |       |      |       |      |      |      |  |
| ๑๖       | โครงการก่อสร้างถนนหินคลุกบด<br>อัดแน่น ซอย ๘ หมู่ที่ ๖   | - เพื่อจ่ายค่าก่อสร้างถนนหินคลุกกว้าง ๔.๐๐ ม. ยาว ๓๐๐<br>ม. หนา ๐.๑๕ ม. พิกัด จุดเริ่มต้น E ๐๕๘๗๗๕๖ ,N<br>๒๒๐๙๘๑๔ จุดสิ้นสุด E ๐๕๘๖๒๓๗ ,N ๒๒๐๘๗๗๘  | ๓๔๗,๐๐๐   | ทต.บ้านดู่           | กองช่าง        |          |      |      |          |      |       |       |      |       |      |      |      |  |
| ๑๗       | โครงการก่อสร้างถนนลาดยาง<br>แอสฟัลท์ติกคอนกรีตหลังวัดป่า<br>ดอยพระบาท หมู่ที่ ๗  | - เพื่อจ่ายค่าก่อสร้างถนนลาดยางแอสฟัลท์ติกคอนกรีต<br>กว้าง ๔.๐๐ ม. ยาวรวม ๕๒๐ ม. กว้าง ๕.๐๐ ม. ยาว ๑๕๐<br>ม. หรือคิดเป็นพื้นที่รวมไม่น้อยกว่า ๒,๘๓๐ ตร.ม. พิกัดจุด<br>ที่ ๑ จุดเริ่มต้น E ๐๕๘๕๘๙๓ ,N ๒๒๑๒๖๓๒ จุดสิ้นสุด E<br>๐๕๘๕๗๘๘ ,N ๒๒๑๒๕๒๘ พิกัดจุดที่ ๒ จุดเริ่มต้น E<br>๐๕๘๕๗๘๘ ,N ๒๒๑๒๕๒๘ จุดสิ้นสุด E ๐๕๘๕๖๘๗ ,N<br>๒๒๑๒๕๑๙ พิกัดจุดที่ ๓ จุดเริ่มต้น E ๐๕๘๕๕๐๑ ,N<br>๒๒๑๒๗๐๔ จุดสิ้นสุด E ๐๕๘๕๖๖๑ ,N ๒๒๑๒๗๘๘ | ๑,๕๓๐,๐๐๐ | ทต.บ้านดู่           | กองช่าง        |          |      |      |          |      |       |       |      |       |      |      |      |  |
| ๑๘       | โครงการก่อสร้างถนนลาดยาง<br>แอสฟัลท์ติกคอนกรีตสายสันป่า<br>ยางไปน้ำใจ หมู่ที่ ๗  | - เพื่อจ่ายค่าก่อสร้างถนนลาดยางแอสฟัลท์ติกคอนกรีต<br>กว้าง ๔.๐๐ ม. ยาวรวม ๓๘๐ ม. พิกัด จุดเริ่มต้น E<br>๐๕๘๕๒๖๓ ,N ๒๒๑๑๐๑๐ จุดสิ้นสุด E ๐๕๘๔๙๐๙ ,N<br>๒๒๑๑๐๑๓  | ๘๓๙,๐๐๐   | ทต.บ้านดู่           | กองช่าง        |          |      |      |          |      |       |       |      |       |      |      |      |  |
| ๑๙       | โครงการก่อสร้างถนนลาดยาง<br>แอสฟัลท์ติกคอนกรีต ซอยแยก<br>จากทางไปบ้านคำ ผ่านบ้านเลขที่<br>๔๙๙ สิ้นสุดบ้านเลขที่ ๔๐๘<br>หมู่ที่ ๙ | - เพื่อจ่ายค่าก่อสร้างถนนลาดยางแอสฟัลท์ติกคอนกรีต หนา<br>๔ ซม. กว้าง ๔.๐๐ ม. ยาวรวม ๒๘๐ ม. หรือคิดเป็นพื้นที่<br>ไม่น้อยกว่า ๑,๑๒๐ ตร.ม. จุดเริ่มต้น E ๐๕๘๙๑๘๘ ,N<br>๒๒๑๑๘๕๘ จุดสิ้นสุด E ๐๕๘๙๒๗๖ ,N ๒๒๑๑๖๓๗   | ๕๐๐,๐๐๐   | ทต.บ้านดู่           | กองช่าง        |          |      |      |          |      |       |       |      |       |      |      |      |  |

| ลำดับที่ | โครงการ / กิจกรรม  | รายละเอียดของกิจกรรม<br>(ผลผลิต / งบประมาณ)  | งบประมาณ  | สถานที่<br>ดำเนินการ | หน่วยดำเนินการ | พ.ศ.๒๕๖๔ |      |      | พ.ศ.๒๕๖๕ |      |       |       |      |       |      |      |      |  |  |
|----------|--|--|-----------|----------------------|----------------|----------|------|------|----------|------|-------|-------|------|-------|------|------|------|--|--|
|          |  |  |           |                      |                | ต.ค.     | พ.ย. | ธ.ค. | ม.ค.     | ก.พ. | มี.ค. | เม.ย. | พ.ค. | มิ.ย. | ก.ค. | ส.ค. | ก.ย. |  |  |
| ๒๐       | โครงการก่อสร้างวางระบายน้ำ<br>ขอยหอพักดีแอนด์เจ หมู่ที่ ๙                                      | - เพื่อจ่ายค่าก่อสร้างวางระบายน้ำขอยหอพักดีแอนด์เจ หมู่<br>ที่ ๙ ตำบลบ้านดู่ อำเภอเมืองเชียงราย จังหวัดเชียงราย ราง<br>ระบายน้ำ ยาว ๑๔๐ ม. พิกัด จุดเริ่มต้น E ๐๕๘๙๕๔๐ ,N<br>๒๒๐๙๔๘๐ จุดสิ้นสุด E ๐๕๘๙๕๖๓ ,N ๒๒๐๙๖๑๘           | ๕๐๐,๐๐๐   | ทต.บ้านดู่           | กองช่าง        |          |      |      |          |      |       |       |      |       |      |      |      |  |  |
| ๒๑       | โครงการปรับปรุงสระน้ำสนาม<br>กีฬาเทศบาลตำบลบ้านดู่   | - เพื่อจ่ายค่าปรับปรุงสระน้ำสนามกีฬาเทศบาลตำบล<br>บ้านดู่ สระน้ำปริมาณดินที่ขุดไม่น้อยกว่า ๗,๘๕๐ ลบ.ม.<br>ตามแบบแปลนที่เทศบาลตำบลบ้านดู่กำหนด  | ๓๐๐,๐๐๐   | ทต.บ้านดู่           | กองการศึกษา    |          |      |      |          |      |       |       |      |       |      |      |      |  |  |
| ๒๒       | โครงการก่อสร้างระบบไฟฟ้าส่อง<br>สว่างภายในสนามกีฬาากลาง<br>เทศบาลตำบลบ้านดู่                   | - เพื่อจ่ายค่าก่อสร้างระบบไฟฟ้าส่องสว่างภายในสนามกีฬา<br>ากลางเทศบาลตำบลบ้านดู่ ติดตั้งเสาไฟแรงต่ำ ๑๑ ต้น<br>สายไฟฟ้า ๓๕ ตร.มม. ยาว ๑,๗๖๐ ม. โคมไฟสปอร์ตไลท์<br>LED ๒๐๐ W จำนวน ๒๒ โคม ตามแบบแปลนที่เทศบาล<br>ตำบลบ้านดู่กำหนด | ๓๓๐,๐๐๐   | ทต.บ้านดู่           | กองการศึกษา    |          |      |      |          |      |       |       |      |       |      |      |      |  |  |
| ๒๓       | โครงการก่อสร้างห้องน้ำ สนาม<br>กีฬาากลางเทศบาลตำบลบ้านดู่                                      | - เพื่อจ่ายค่าก่อสร้างห้องน้ำ สนามกีฬาากลางเทศบาลตำบล<br>บ้านดู่ ค.ส.ล.ชั้นเดียว กว้าง ๓.๗๐ ม. ยาว ๑๐.๐๐ ม.<br>ตามแบบแปลนที่เทศบาลตำบลบ้านดู่กำหนด   | ๖๐๐,๐๐๐   | ทต.บ้านดู่           | กองการศึกษา    |          |      |      |          |      |       |       |      |       |      |      |      |  |  |
| ๒๔       | โครงการก่อสร้างถนนลาดยาง<br>สนามกีฬาากลางเทศบาลตำบล<br>บ้านดู่                                 | - เพื่อจ่ายค่าถนนลาดยาง สนามกีฬาากลางเทศบาล<br>ตำบลบ้านดู่ ลาดยาง asphaltic concrete หนา ๕ ซม.<br>กว้าง ๑๐.๐๐ เมตร ยาว ๒๓๕ เมตร หรือคิดเป็นพื้นที่ไม่<br>น้อยกว่า ๒,๓๕๐ ตร.ม. ตามแบบแปลนที่เทศบาลตำบล<br>บ้านดู่กำหนด          | ๑,๓๓๗,๐๐๐ | ทต.บ้านดู่           | กองการศึกษา    |          |      |      |          |      |       |       |      |       |      |      |      |  |  |
| ๒๕       | โครงการก่อสร้างถนนลาดยาง<br>ช่องทางวิ่งและปั่นจักรยาน<br>รอบสนามกีฬาากลางเทศบาล<br>ตำบลบ้านดู่ | - เพื่อจ่ายค่าก่อสร้างถนนลาดยางช่องทางวิ่ง<br>และปั่นจักรยาน รอบสนามกีฬาากลางเทศบาลตำบลบ้านดู่<br>ลาดยาง asphaltic concrete หนา ๔ ซม. กว้าง ๖ เมตร<br>ยาว ๑,๒๘๐ เมตร หรือคิดเป็นพื้นที่ไม่น้อยกว่า ๗,๖๘๐ ตร.<br>ม.             | ๓,๙๕๘,๐๐๐ | ทต.บ้านดู่           | กองการศึกษา    |          |      |      |          |      |       |       |      |       |      |      |      |  |  |

| ลำดับที่ | โครงการ / กิจกรรม   | รายละเอียดของกิจกรรม<br>(ผลผลิต / งบประมาณ)  | งบประมาณ  | สถานที่<br>ดำเนินการ | หน่วยดำเนินการ | พ.ศ.๒๕๖๔ |      |      | พ.ศ.๒๕๖๕ |      |       |       |      |       |      |      |      |  |
|----------|---|--|-----------|----------------------|----------------|----------|------|------|----------|------|-------|-------|------|-------|------|------|------|--|
|          |   |  |           |                      |                | ต.ค.     | พ.ย. | ธ.ค. | ม.ค.     | ก.พ. | มี.ค. | เม.ย. | พ.ค. | มิ.ย. | ก.ค. | ส.ค. | ก.ย. |  |
| ๒๖       | โครงการก่อสร้างโรงอาหาร<br>โรงเรียนเทศบาลบ้านดู่  | - เพื่อจ่ายค่าก่อสร้างโรงอาหารโรงเรียนเทศบาลบ้านดู่<br>ขนาดกว้าง ๑๒ เมตร ยาว ๓๒ เมตร จำนวน ๑ หลัง<br>ตามแบบแปลนที่เทศบาลตำบลบ้านดู่ กำหนด  | ๓,๐๐๐,๐๐๐ | ทต.บ้านดู่           | กองการศึกษา    |          |      |      |          |      |       |       |      |       |      |      |      |  |
| ๒๗       | โครงการขยายผิวจราจรพร้อม<br>ปรับปรุงกระดပ်ฝาบ่อพักถนน<br>หน้าวัดป่าซาง หมู่ที่ ๒                                      | - เพื่อจ่ายค่าขยายผิวจราจร ค.ส.ล. พื้นที่ ๕๐ ตร.ม. พร้อม<br>ปรับปรุงกระดပ်ฝาบ่อ ๗ บ่อ พิกัด จุดเริ่มต้น E<br>๐๕๘๘๘๒๐ ,N ๒๒๐๗๙๓๙ จุดสิ้นสุด E ๐๕๘๘๘๓๔ ,N<br>๒๒๐๗๗๗๘   | ๖๗,๐๐๐    | ทต.บ้านดู่           | กองช่าง        |          |      |      |          |      |       |       |      |       |      |      |      |  |
| ๒๘       | โครงการก่อสร้างถนน ค.ส.ล.<br>ซอย ๑๓ หมู่ที่ ๖   | - เพื่อจ่ายค่าก่อสร้างถนน ค.ส.ล. กว้าง ๕.๐๐ ม. ยาว ๑๐๐<br>ม. กว้าง ๔.๐๐ ม. ยาว ๘๖ ม.หนา ๐.๑๕ ม. หรือคิดเป็น<br>พื้นที่รวมไม่น้อยกว่า ๘๔๔ ตร.ม. พิกัด จุดเริ่มต้น E<br>๐๕๘๖๑๕๒ ,N ๒๒๐๙๐๖๕ จุดสิ้นสุด E ๐๕๘๖๒๓๕ ,N<br>๒๒๐๘๘๔๒  | ๕๐๐,๐๐๐   | ทต.บ้านดู่           | กองช่าง        |          |      |      |          |      |       |       |      |       |      |      |      |  |
| ๒๙       | โครงการก่อสร้างถนน ค.ส.ล.<br>ซอยข้างหอพักนางนิลลักษณ์<br>ใจจุมปา หมู่ที่ ๔  | - เพื่อจ่ายค่าก่อสร้างถนน ค.ส.ล. กว้าง ๓.๐๐ ม. ยาว ๔๐<br>ม. หรือคิดเป็นพื้นที่ไม่น้อยกว่า ๑๒๐ ตร.ม. พิกัด จุดเริ่มต้น<br>E ๐๕๘๘๒๕๔ ,N ๒๒๐๙๒๘๔ จุดสิ้นสุด E ๐๕๘๘๒๕๐ ,N<br>๒๒๐๙๒๕๓   | ๗๐,๐๐๐    | ทต.บ้านดู่           | กองช่าง        |          |      |      |          |      |       |       |      |       |      |      |      |  |
| ๓๐       | โครงการก่อสร้างถนนลาดยาง<br>แอสฟัลท์ติกคอนกรีต ซอยตั้งแต่<br>สามแยกบ้านป็นรอดผ่านสวน<br>สมเด็จพระเจ้าตากสิน หมู่ที่ ๘ | - เพื่อจ่ายค่าก่อสร้างถนนลาดยางแอสฟัลท์ติกคอนกรีต<br>กว้าง ๔.๕๐ - ๖.๐๐ ม. ยาวรวม ๔๑๒ ม. หรือคิดเป็นพื้นที่<br>ไม่น้อยกว่า ๒,๓๔๙.๕ ตร.ม. พิกัดจุดที่ ๑ จุดเริ่มต้น E<br>๐๕๘๘๔๔๕ ,N ๒๒๐๘๑๘๖ จุดสิ้นสุด E ๐๕๘๘๖๒๕ ,N<br>๒๒๐๘๕๕๗ พิกัดจุดที่ ๒ จุดเริ่มต้น E ๐๕๘๘๖๒๐ ,N<br>๒๒๐๘๕๓๘ จุดสิ้นสุด E ๐๕๘๘๕๓๘ ,N ๒๒๐๘๕๕๓ พิกัด<br>จุดที่ ๓ จุดเริ่มต้น E ๐๕๘๘๖๒๘ ,N ๒๒๐๘๕๓๘ จุดสิ้นสุด E<br>๐๕๘๘๖๖๒ ,N ๒๒๐๘๕๓๔ | ๙๘๕,๙๐๐   | ทต.บ้านดู่           | กองช่าง        |          |      |      |          |      |       |       |      |       |      |      |      |  |

| ลำดับที่ | โครงการ / กิจกรรม  | รายละเอียดของกิจกรรม<br>(ผลผลิต / งบประมาณ)  | งบประมาณ  | สถานที่<br>ดำเนินการ | หน่วยดำเนินการ | พ.ศ.๒๕๖๔ |      |      | พ.ศ.๒๕๖๕ |      |       |       |      |       |      |      |      |  |
|----------|--|--|-----------|----------------------|----------------|----------|------|------|----------|------|-------|-------|------|-------|------|------|------|--|
|          |  |  |           |                      |                | ต.ค.     | พ.ย. | ธ.ค. | ม.ค.     | ก.พ. | มี.ค. | เม.ย. | พ.ค. | มิ.ย. | ก.ค. | ส.ค. | ก.ย. |  |
| ๓๑       | โครงการก่อสร้างถนนลาดยางแอสฟัลท์ติกคอนกรีต ขอยตั้งแต่มาสต้าสินธานีสิ้นสุดประตู ๒ หมู่ที่ ๙             | - เพื่อจ่ายค่าก่อสร้างถนนลาดยางแอสฟัลท์ติกคอนกรีต กว้าง ๖.๐๐ ม. ยาวรวม ๗๙๒ ม. หรือคิดเป็นพื้นที่ไม่น้อยกว่า ๔,๗๕๒ ตร.ม. พิกัด จุดเริ่มต้น E ๐๕๙๐๑๔๕ ,N ๒๒๑๐๐๗๗ จุดสิ้นสุด E ๐๕๘๙๔๔๔ ,N ๒๒๑๐๐๔๖ | ๑,๘๕๖,๐๐๐ | ทต.บ้านดู่           | กองช่าง        |          |      |      |          |      |       |       |      |       |      |      |      |  |
| ๓๒       | โครงการวางท่อระบายน้ำ ค.ส.ล. พร้อมบ่อพัก ถนนสายหลักต่อจากของเดิมลงสู่ลำเหมืองบ้านต้นลุง หมู่ที่ ๑๐     | - เพื่อจ่ายค่าวางท่อ dia ๐.๖๐ ม. ยาว ๒๙๐ ม. บ่อพัก ๓๒ บ่อ ความยาวรวม ๓๒๒ ม. พิกัด จุดเริ่มต้น E ๐๕๘๙๙๘๖ ,N ๒๒๐๗๖๙๕ จุดสิ้นสุด E ๐๕๙๐๒๘๘ ,N ๒๒๐๗๗๑๓   | ๑,๑๘๘,๐๐๐ | ทต.บ้านดู่           | กองช่าง        |          |      |      |          |      |       |       |      |       |      |      |      |  |
| ๓๓       | โครงการวางท่อระบายน้ำ ค.ส.ล. พร้อมบ่อพัก ขอยจากบ้านเลขที่ ๘๑ ถึงบ้านเลขที่ ๓๐๘ ซ้ำวัดปางลาว หมู่ที่ ๑๐ | - เพื่อจ่ายค่าวางท่อ ค.ส.ล. dia ๐.๖๐ ม. ยาว ๙๓ ม. บ่อพัก ๙ บ่อ ความยาวรวม ๑๐๐ ม. พิกัด จุดเริ่มต้น E ๐๕๙๐๒๘๖ ,N ๒๒๐๗๗๒๗ จุดสิ้นสุด E ๐๕๙๐๒๖๕ ,N ๒๒๐๗๘๑๗  | ๓๔๙,๐๐๐   | ทต.บ้านดู่           | กองช่าง        |          |      |      |          |      |       |       |      |       |      |      |      |  |
| ๓๔       | โครงการก่อสร้างท่อเหลี่ยม ค.ส.ล. ขอย ๑๙ หมู่ที่ ๑๐   | - เพื่อจ่ายค่าก่อสร้างท่อเหลี่ยม ค.ส.ล. กว้าง ๒.๔๐ ม. ๒ ช่อง ยาว ๕.๐๐ ม. พิกัด จุดเริ่มต้น E ๐๕๙๑๓๙๔ ,N ๒๒๐๗๕๙๘  | ๔๐๒,๒๕๐   | ทต.บ้านดู่           | กองช่าง        |          |      |      |          |      |       |       |      |       |      |      |      |  |
| ๓๕       | โครงการก่อสร้างถนน ค.ส.ล. ขอย ๒๓ หมู่ที่ ๑๐  | - เพื่อจ่ายค่าก่อสร้างถนน ค.ส.ล. กว้าง ๓.๘๐ ม. ยาว ๑๔๒ ม. หน้า ๐.๑๕ ม. หรือคิดเป็นพื้นที่ไม่น้อยกว่า ๕๓๙.๖๐ ตร.ม. พิกัด จุดเริ่มต้น E ๐๕๘๗๗๕๖ ,N ๒๒๐๙๘๑๗ จุดสิ้นสุด E ๐๕๙๐๙๙๓ ,N ๒๒๐๗๒๑๑       | ๓๑๖,๐๐๐   | ทต.บ้านดู่           | กองช่าง        |          |      |      |          |      |       |       |      |       |      |      |      |  |
| ๓๖       | โครงการก่อสร้างท่อเหลี่ยม ค.ส.ล. ทางแยกไปบ้านหนองบึง หมู่ที่ ๑๑  | - เพื่อจ่ายค่าก่อสร้างท่อเหลี่ยม ค.ส.ล. กว้าง ๒.๖๐ ม. ยาว ๔๐.๐๐ ม. พร้อมกั้นพังกันดิน ยาว ๑๐.๐๐ ม. พิกัด E ๐๕๘๙๙๗๗ ,N ๒๒๐๗๖๘๕  | ๑,๔๐๗,๐๐๐ | ทต.บ้านดู่           | กองช่าง        |          |      |      |          |      |       |       |      |       |      |      |      |  |



| ลำดับที่ | โครงการ / กิจกรรม  | รายละเอียดของกิจกรรม<br>(ผลผลิต / งบประมาณ)  | งบประมาณ  | สถานที่<br>ดำเนินการ | หน่วยดำเนินการ | พ.ศ.๒๕๖๔ |      |      |      | พ.ศ.๒๕๖๕ |       |       |      |       |      |      |      |  |
|----------|--|--|-----------|----------------------|----------------|----------|------|------|------|----------|-------|-------|------|-------|------|------|------|--|
|          |  |  |           |                      |                | ต.ค.     | พ.ย. | ธ.ค. | ม.ค. | ก.พ.     | มี.ค. | เม.ย. | พ.ค. | มิ.ย. | ก.ค. | ส.ค. | ก.ย. |  |
| ๓๗       | โครงการก่อสร้างท่อเหลี่ยม ค.ส.ล. พร้อมขยายผิวจราจรถนนสายหลัก หมู่ที่ ๑๒      | - เพื่อจ่ายค่าก่อสร้างท่อเหลี่ยม ค.ส.ล. กว้าง ๑.๘๐ ม. พร้อมบ่อพักความยาวรวม ๑๑๓ ม. พร้อมขยายผิวจราจรพื้นที่รวมไม่น้อยกว่า ๗๐ ตร.ม. พิกัด จุดเริ่มต้น E ๐๕๙๑๒๖๔ ,N ๒๒๐๘๗๐๘ จุดสิ้นสุด E ๐๕๙๑๓๗๑ ,N ๒๒๐๘๗๒๙  | ๑,๒๔๔,๙๐๐ | ทต.บ้านดู่           | กองช่าง        |          |      |      |      |          |       |       |      |       |      |      |      |  |
| ๓๘       | โครงการขยายผิวจราจรถนน ค.ส.ล. ขึ้นดอยปู่ไข่ หมู่ที่ ๑๓                       | - เพื่อจ่ายค่าขยายผิวจราจร ค.ส.ล. หน้า ๐.๑๕ ม. กว้าง ๑.๐๐ - ๒.๐๐ ม. ยาว ๑,๐๗๐ ม. หรือพื้นที่รวมไม่น้อยกว่า ๑,๖๐๕ ตร.ม. พิกัด จุดเริ่มต้น E ๐๕๘๔๑๘๗ ,N ๒๒๑๓๘๓๓ จุดสิ้นสุด E ๐๕๘๔๖๒๙ ,N ๒๒๑๓๘๑๐  | ๙๕๒,๐๐๐   | ทต.บ้านดู่           | กองช่าง        |          |      |      |      |          |       |       |      |       |      |      |      |  |
| ๓๙       | โครงการก่อสร้างถนนลาดยางแอสฟัลต์ติกคอนกรีต ซอย ๑ บ้านดอนรุ่งเรือง หมู่ที่ ๑๔ | - เพื่อจ่ายเป็นค่าก่อสร้างถนนแอสฟัลต์ติกคอนกรีต หน้า ๔.๐๐ ซม. กว้าง ๔.๐๐ ม. ยาว ๓๔๘ ม. หรือคิดเป็นพื้นที่ไม่น้อยกว่า ๑,๓๙๒ ตร.ม. จุดเริ่มต้น E ๐๕๘๕๒๓๔ ,N ๒๒๐๗๐๘๓ จุดสิ้นสุด E ๐๕๘๕๑๔๐ ,N ๒๒๐๗๓๐๐  | ๖๗๖,๐๐๐   | ทต.บ้านดู่           | กองช่าง        |          |      |      |      |          |       |       |      |       |      |      |      |  |
| ๔๐       | โครงการก่อสร้างถนน ค.ส.ล. ซอย ๒๒ หนองม่วงไขค หมู่ที่ ๑๕                      | - เพื่อจ่ายเป็นค่าก่อสร้างถนน ค.ส.ล. กว้าง ๔.๐๐ ม. ยาว ๒๗๕ ม. หน้า ๐.๑๕ ม. หรือคิดเป็นพื้นที่ไม่น้อยกว่า ๑,๑๐๐ ตร.ม. พิกัด ช่วงที่ ๑ จุดเริ่มต้น E ๐๕๙๓๗๐๔ ,N ๒๒๐๘๒๔๖ จุดสิ้นสุด E ๐๕๙๓๘๕๕ N๒๒๐๘๑๖๖ ช่วงที่ ๒ จุดเริ่มต้น E ๐๕๙๓๗๗๐ N๒๒๐๘๒๑๔ จุดสิ้นสุด E ๐๕๙๓๗๘๕ ,N ๒๒๐๘๒๙๕ | ๖๔๔,๙๐๐   | ทต.บ้านดู่           | กองช่าง        |          |      |      |      |          |       |       |      |       |      |      |      |  |

| ลำดับที่ | โครงการ / กิจกรรม   | รายละเอียดของกิจกรรม<br>(ผลผลิต / งบประมาณ)   | งบประมาณ  | สถานที่<br>ดำเนินการ | หน่วยดำเนินการ | พ.ศ.๒๕๖๔ |      |      | พ.ศ.๒๕๖๕ |      |       |       |      |       |      |      |      |  |
|----------|---|---|-----------|----------------------|----------------|----------|------|------|----------|------|-------|-------|------|-------|------|------|------|--|
|          |   |   |           |                      |                | ต.ค.     | พ.ย. | ธ.ค. | ม.ค.     | ก.พ. | มี.ค. | เม.ย. | พ.ค. | มิ.ย. | ก.ค. | ส.ค. | ก.ย. |  |
| ๔๑       | โครงการขยายผิวจราจรพร้อม<br>ลาดยาง แอสฟัลต์ติกคอนกรีต<br>ซอย ๖ หมู่ที่ ๑๖           | - เพื่อจ่ายเป็นค่าขยายผิวจราจรพร้อมลาดยาง แอสฟัลต์ติก<br>คอนกรีต ซอย ๖ หมู่ที่ ๑๖ ตำบลบ้านดู่ อำเภอเมือง<br>เชียงราย จังหวัดเชียงราย ขยายผิวจราจร ค.ส.ล. หน้า ๐.๑๕<br>ม. พื้นที่รวมไม่น้อยกว่า ๒๔๓ ตร.ม. วางท่อ ค.ส.ล. dia<br>๐.๖๐ ม. ยาว ๙๔ ม. บ่อพัก ๑๑ บ่อ ความยาวรวม ๑๐๕<br>ม.ถมดินลูกรังบดอัดแน่นปริมาตรไม่น้อยกว่า ๑๐๐ ลบ.ม.<br>ลาดยางแอสฟัลต์ติกคอนกรีต หน้า ๕ ซม. พื้นที่รวมไม่น้อย<br>กว่า ๑,๓๙๐.๒๐ ตร.ม. พิกัดช่วงที่ ๑ จุดเริ่มต้น E<br>๐๕๙๐๗๔๙ ,N ๒๒๐๘๗๕๔ จุดสิ้นสุด E ๐๕๙๐๗๔๔ ,N<br>๒๒๐๘๗๘๗ พิกัดช่วงที่ ๒ จุดเริ่มต้น E ๐๕๙๐๗๙๔ ,N<br>๒๒๐๘๘๔๐ จุดสิ้นสุด E ๐๕๙๐๖๙๔ ,N ๒๒๐๙๐๒๕ | ๑,๑๕๑,๐๐๐ | ทต.บ้านดู่           | กองช่าง        |          |      |      |          |      |       |       |      |       |      |      |      |  |
| ๔๒       | โครงการก่อสร้างถนน ค.ส.ล.<br>ซอย ๖/๑ หมู่ที่ ๑๖                                     | - เพื่อจ่ายเป็นค่าถนน ค.ส.ล. กว้าง ๔.๐๐ ม. ยาว ๑๑๗ ม.<br>หน้า ๐.๑๕ ม. หรือพื้นที่รวมไม่น้อยกว่า ๔๖๘ ตร.ม. พิกัด<br>จุดเริ่มต้น E ๐๕๙๐๖๒๘ ,N ๒๒๐๙๐๑๒ จุดสิ้นสุด E<br>๐๕๙๐๕๖๔ ,N ๒๒๐๘๘๗๔  | ๒๗๔,๐๐๐   | ทต.บ้านดู่           | กองช่าง        |          |      |      |          |      |       |       |      |       |      |      |      |  |
| ๔๓       | โครงการขยายผิวจราจรพร้อม<br>วางท่อระบายน้ำถนนสายหลัก<br>เชื่อมซอย ๙ หมู่ที่ ๑๗      | - เพื่อจ่ายค่าขยายผิวจราจร ค.ส.ล. หน้า ๐.๑๕ ม. พื้นที่รวม<br>ไม่น้อยกว่า ๒๕๒.๕๐ ตร.ม. วางท่อ ค.ส.ล. dia ๐.๔๐ ม.<br>ยาว ๑๑๒ ม. บ่อพัก ๑๑ บ่อ พิกัด จุดเริ่มต้น E ๐๕๘๙๗๗๔<br>,N ๒๒๐๖๗๗๓จุดสิ้นสุด E ๐๕๘๘๘๙๒ ,N ๒๒๐๖๖๖๗  | ๖๒๒,๐๐๐   | ทต.บ้านดู่           | กองช่าง        |          |      |      |          |      |       |       |      |       |      |      |      |  |
| ๔๔       | โครงการวางท่อระบายน้ำพร้อม<br>บ่อพักปากซอยทางเข้าหมู่บ้าน<br>นอร์ทเทิร์น หมู่ที่ ๑๗ | - เพื่อจ่ายค่าวางท่อ ค.ส.ล. dia ๐.๔๐ ม. ยาว ๓๑ ม. บ่อพัก<br>๓ บ่อ พร้อมปรับปรุงทางเท้า พิกัด จุดเริ่มต้น E<br>๐๕๘๙๓๕๕ ,N ๒๒๐๖๙๙๖ จุดสิ้นสุด E ๐๕๘๙๓๔๗ ,N<br>๒๒๐๖๙๖๘   | ๑๖๖,๐๐๐   | ทต.บ้านดู่           | กองช่าง        |          |      |      |          |      |       |       |      |       |      |      |      |  |
| ๔๕       | โครงการวางท่อระบายน้ำ ค.ส.ล.<br>พร้อมบ่อพัก ต่อบ้านนาย<br>คำปวน พันสุขะ หมู่ที่ ๑๘  | - เพื่อจ่ายค่าวางท่อ ค.ส.ล. dia ๑.๐๐ ม. ยาว ๑๖๐ ม. บ่อ<br>พัก ๑๘ บ่อ ความยาวรวม ๑๗๘ ม. พิกัด จุดเริ่มต้น E<br>๐๕๘๗๐๗๗ ,N ๒๒๑๐๕๓๘ จุดสิ้นสุด E ๐๕๘๗๑๙๕ ,N<br>๒๒๑๐๕๖๙   | ๑,๑๘๑,๐๐๐ | ทต.บ้านดู่           | กองช่าง        |          |      |      |          |      |       |       |      |       |      |      |      |  |

| ลำดับที่ | โครงการ / กิจกรรม   | รายละเอียดของกิจกรรม<br>(ผลผลิต / งบประมาณ)  | งบประมาณ  | สถานที่<br>ดำเนินการ | หน่วยดำเนินการ | พ.ศ.๒๕๖๔ |      |      | พ.ศ.๒๕๖๕ |      |       |       |      |       |      |      |      |  |
|----------|---|--|-----------|----------------------|----------------|----------|------|------|----------|------|-------|-------|------|-------|------|------|------|--|
|          |   |  |           |                      |                | ต.ค.     | พ.ย. | ธ.ค. | ม.ค.     | ก.พ. | มี.ค. | เม.ย. | พ.ค. | มิ.ย. | ก.ค. | ส.ค. | ก.ย. |  |
| ๔๖       | โครงการก่อสร้างถนน ค.ส.ล. ซอย ๒/๒ หมู่ที่ ๑๙                            | - เพื่อจ่ายค่าก่อสร้างถนน ค.ส.ล. กว้างเฉลี่ย ๔.๐๐ ม. ยาว ๓๘๕ ม. หรือคิดเป็นพื้นที่ไม่น้อยกว่า ๑,๕๔๐ ตร.ม. พิกัดจุดเริ่มต้น E ๐๕๙๐๔๕๓ ,N ๒๒๐๖๕๓๑ จุดสิ้นสุด E ๐๕๙๐๗๗๕ ,N ๒๒๐๖๕๒๓                          | ๙๐๒,๐๐๐   | ทต.บ้านดู่           | กองช่าง        |          |      |      |          |      |       |       |      |       |      |      |      |  |
| ๔๗       | โครงการก่อสร้างท่อเหลี่ยม ค.ส.ล. พร้อมขยายผิวจราจรถนนสายหลัก หมู่ที่ ๑๒ | - เพื่อจ่ายค่าก่อสร้างท่อเหลี่ยม ค.ส.ล. กว้าง ๑.๘๐ ม. พร้อมบ่อพักความยาวรวม ๑๑๓ ม. พร้อมขยายผิวจราจรพื้นที่รวมไม่น้อยกว่า ๗๐ ตร.ม. พิกัดจุดเริ่มต้น E ๐๕๙๑๒๖๔ ,N ๒๒๐๘๗๐๘ จุดสิ้นสุด E ๐๕๙๑๓๗๑ ,N ๒๒๐๘๗๒๙ | ๑,๒๔๔,๙๐๐ | ทต.บ้านดู่           | กองช่าง        |          |      |      |          |      |       |       |      |       |      |      |      |  |
| ๔๘       | โครงการพัฒนาและปรับปรุงระบบบำบัดน้ำเสียในตลาดสดเทศบาลตำบลบ้านดู่        | - พัฒนาและปรับปรุงระบบบำบัดน้ำเสียในตลาดสดเทศบาลตำบลบ้านดู่  | ๕๐๐,๐๐๐   | ทต.บ้านดู่           | กองสาธารณสุขฯ  |          |      |      |          |      |       |       |      |       |      |      |      |  |

รวมงานก่อสร้างโครงสร้างพื้นฐาน

๓๘,๘๑๒,๒๕๐

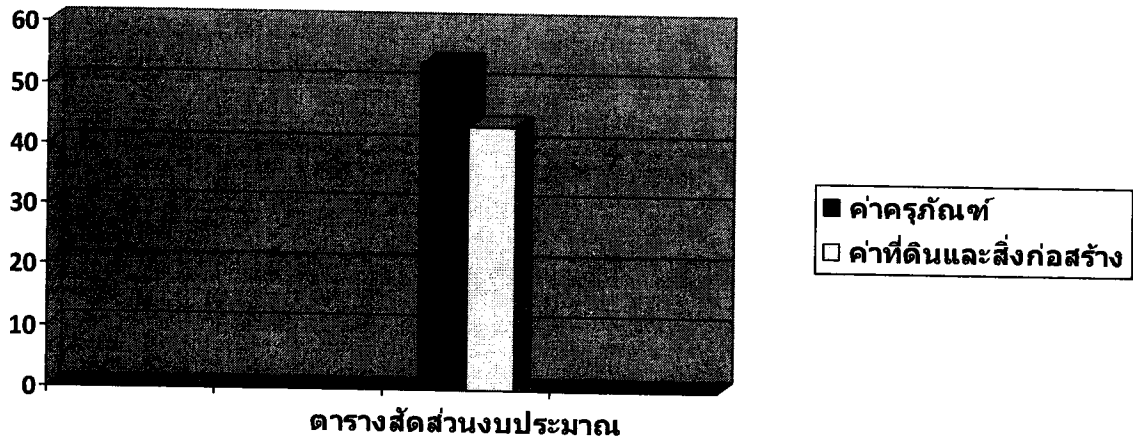
รวมทุกแผนงาน

๓๘,๘๑๒,๒๕๐

## ภาคผนวก

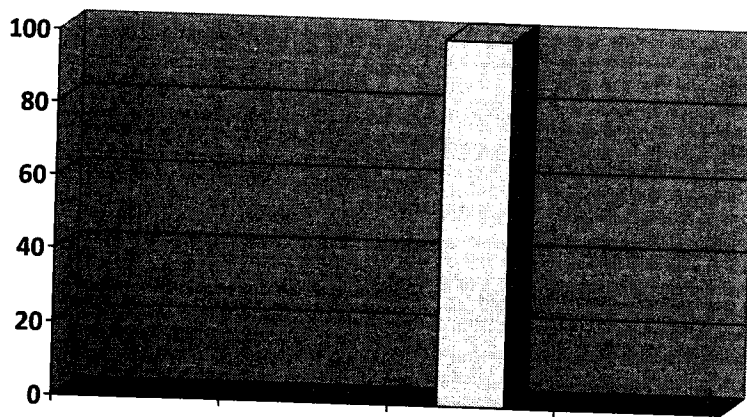
ตารางแสดงสัดส่วนการตั้งงบประมาณ ประจำปีงบประมาณ พ.ศ.๒๕๖๔ เพิ่มเติม (ฉบับที่ ๑)

| งบ      | หมวด                     | รวม | ร้อยละ |
|---------|--------------------------|-----|--------|
| งบลงทุน | ค่าที่ดินและสิ่งก่อสร้าง | ๑๓  | ๔๓.๓๓  |
| งบลงทุน | ค่าครุภัณฑ์              | ๑๖  | ๕๓.๓๔  |
| รวม     |                          | ๓๐  | ๑๐๐    |



ตารางแสดงสัดส่วนการตั้งงบประมาณ งบประมาณเงินสะสม ประจำปีงบประมาณ พ.ศ.๒๕๖๔

| งบ      | หมวด                     | รวม | ร้อยละ |
|---------|--------------------------|-----|--------|
| งบลงทุน | ค่าที่ดินและสิ่งก่อสร้าง | ๔๘  | ๑๐๐.๐๐ |
|         | รวม                      | ๔๘  | ๑๐๐.๐๐ |



□ ค่าที่ดินและสิ่งก่อสร้าง

ตารางสัดส่วนงบประมาณ