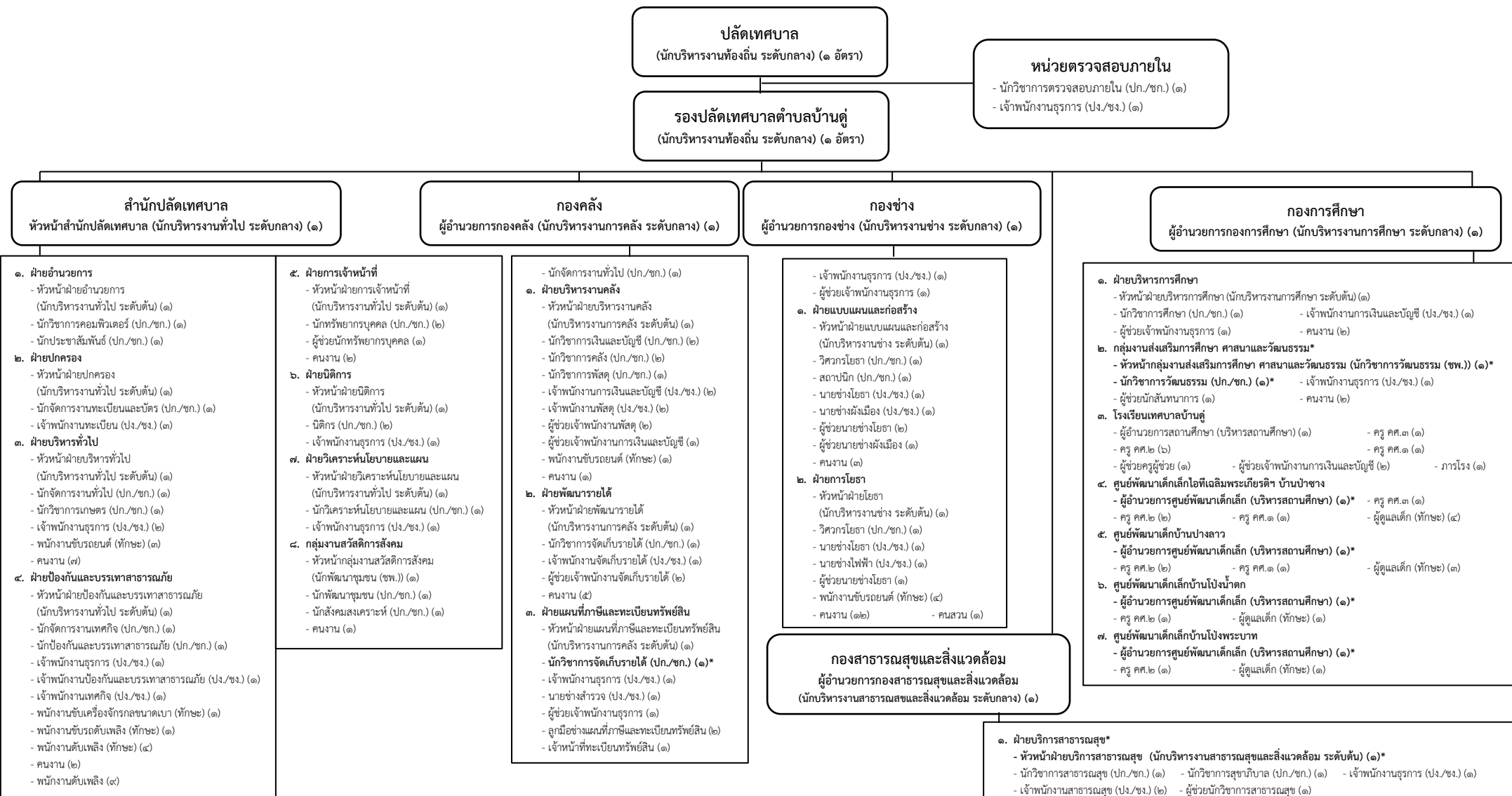


แผนภูมิโครงสร้างการแบ่งส่วนราชการตามแผนอัตรากำลัง ๓ ปี (ประจำปีงบประมาณ พ.ศ.๒๕๖๗ - ๒๕๖๙)

แผนภูมิโครงสร้างการแบ่งส่วนราชการตามแผนอัตรากำลัง ๓ ปี (โครงสร้างอัตรากำลังพนักงานเทศบาล พนักงานครูเทศบาล และพนักงานจ้าง)



ประเภท	บพ.	อท.			วิชาการ			ทั่วไป			บริหาร	พนักงานครูเทศบาล			พนักงานจ้างตามภารกิจ (ที่มี/ที่ว่าง)	พนักงานจ้างทั่วไป (ที่มี/ที่ว่าง)
		กลาง	ต้น	ด.ช.	ชพ.	ชก.	ปก.	อส.	ชง.	ปง.		คศ.๓	คศ.๒	คศ.๑		
ระดับตำแหน่ง	กลาง	กลาง	ต้น	ด.ช.	ชพ.	ชก.	ปก.	อส.	ชง.	ปง.	๑	๒	๑๒	๑	๕๔/๓๐	๖๖/๔๒
จำนวน	๒	๕	๑๒	-	-	๑๓	๑๐	-	๑๖	๗	๑	๒	๑๒	๑	๕๔/๓๐	๖๖/๔๒

๑. ฝ่ายบริการสาธารณสุข*	- หัวหน้าฝ่ายบริการสาธารณสุข (นักบริหารงานสาธารณสุขและสิ่งแวดล้อม ระดับต้น) (๑)* - นักวิชาการสาธารณสุข (ปก./ชก.) (๑) - นักวิชาการสุขาภิบาล (ปก./ชก.) (๑) - เจ้าพนักงานสาธารณสุข (ปง./ชง.) (๑) - พนักงานขับเครื่องจักรกลขนาดเบา (ทักษะ) (๔) - คนงานประจำรถขยะ (๑๑) - คนงาน (๖)	- นักวิชาการสาธารณสุข (ปก./ชก.) (๑) - นักวิชาการสุขาภิบาล (ปก./ชก.) (๑) - ผู้ช่วยนักวิชาการสาธารณสุข (๑) - คนงานประจำรถขยะ (ทักษะ) (๖) - คนงาน (๖)
๒. กลุ่มงานส่งเสริมสุขภาพ*	- หัวหน้ากลุ่มงานส่งเสริมสุขภาพ (พยาบาลวิชาชีพ (ชพ.)) (๑)* - พยาบาลวิชาชีพ (ปก./ชก.) (๒) - เจ้าพนักงานสาธารณสุข (ปง./ชง.) (๑) - คนงาน (๑)	- นักวิชาการสาธารณสุข (ปง./ชง.) (๑) - ผู้ช่วยนักวิชาการสาธารณสุข (๑) - คนงาน (๑)

ผังโครงสร้างสำนักปลัดเทศบาล

เทศบาลตำบลบ้านดู่ อำเภอเมืองเชียงราย จังหวัดเชียงราย

หัวหน้าสำนักปลัดเทศบาล
(นักบริหารงานทั่วไป ระดับกลาง)

หัวหน้าฝ่ายอำนวยการ
(นักบริหารงานทั่วไป ระดับต้น)

- งานส่งเสริมการท่องเที่ยว
- งานวิเทศสัมพันธ์
- งานประชาสัมพันธ์
- งานส่งเสริมและพัฒนาเทคโนโลยีสารสนเทศ

หัวหน้าฝ่ายปกครอง
(นักบริหารงานทั่วไป ระดับต้น)

- งานทะเบียนราษฎร
- งานแจ้งรื้อถอนบ้าน
- งานแจ้งตาย
- งานแจ้งย้ายที่อยู่ปลายทางอัตโนมัติ
- งานแก้ไขรายการในเอกสารทะเบียนราษฎร
- งานการคัด-รับรองสำเนาทะเบียนบ้าน สตรีบัตร มรณบัตร
- งานจัดทำทะเบียนประวัติของคนที่ได้รับอนุญาตให้อยู่ในราชอาณาจักรไทยเป็นกรณีพิเศษ
- งานจัดทำทะเบียนบ้านและการจัดทำทะเบียนสำหรับบุคคลที่ไม่มีสถานะทางทะเบียน
- งานจัดเก็บ-รักษา เบิก-จ่าย แบบพิมพ์งานทะเบียนราษฎร - งานจัดเก็บ-รักษา เอกสารงานทะเบียนราษฎร
- งานสอบสวนการแจ้งเกิดเกินกำหนดเวลา - งานสอบสวนการแจ้งตายเกินกำหนดเวลา
- งานกำหนดเลขหมายประจำบ้าน
- งานแจ้งเกิด
- งานแจ้งย้ายที่อยู่
- งานเพิ่มชื่อและรายการบุคคลเข้าทะเบียนบ้าน (วิ.ร.๑๔) และ (วิ.ร.๑๓)

หัวหน้าฝ่ายป้องกันและบรรเทาสาธารณภัย
(นักบริหารงานทั่วไป ระดับต้น)

- งานป้องกันและบรรเทาสาธารณภัย
- งานเทศกิจ
- งานรักษาความสงบเรียบร้อย
- งานจราจร
- งานกิจการขนส่ง

หัวหน้าฝ่ายบริหารงานทั่วไป
(นักบริหารงานทั่วไป ระดับต้น)

- งานราชการทั่วไปของเทศบาล
- งานเลขานุการของนายกเทศมนตรี รองนายกเทศมนตรี ที่ปรึกษานายกเทศมนตรี และเลขานุการนายกเทศมนตรี
- งานกิจการสภา - งานส่งเสริมการเกษตร
- งานการพาณิชย์ - งานธุรการ

หัวหน้าฝ่ายการเจ้าหน้าที่
(นักบริหารงานทั่วไป ระดับต้น)

- งานการบริหารงานบุคคลของพนักงานเทศบาล และพนักงานจ้างของเทศบาล
- งานวิเคราะห์การวางแผนอัตรากำลัง
- งานจัดตั้งส่วนราชการและการปรับปรุงโครงสร้างส่วนราชการ
- งานการกำหนดตำแหน่งและการปรับปรุงการกำหนดตำแหน่ง
- งานการสรรหาเกี่ยวกับการสอบแข่งขัน สอบคัดเลือก การย้าย การโอน การรับโอน การคัดเลือกเพื่อรับโอน
- งานบรรจุและแต่งตั้ง
- งานจัดทำ ควบคุม ตรวจสอบ แก้ไข บันทึกรายชื่อข้อมูลทะเบียนประวัติ
- งานระบบสารสนเทศข้อมูลบุคลากรท้องถิ่นแห่งชาติ
- งานการประเมินผลการปฏิบัติงานราชการ
- งานเกี่ยวกับเงินเดือนและค่าตอบแทน
- งานคัดเลือกเพื่อเลื่อนและแต่งตั้งพนักงานเทศบาลให้ดำรงตำแหน่งในระดับที่สูงขึ้น
- งานการลาทุกประเภท - งานสิทธิสวัสดิการทุกประเภท
- งานส่งเสริมสนับสนุนการเพิ่มสมรรถภาพในการปฏิบัติงาน
- งานแผนพัฒนาบุคลากร - งานฝึกอบรม
- งานรักษานโยบาย การดำเนินการทางวินัย การอุทธรณ์ และการร้องทุกข์
- งานสนับสนุนเสริมสร้างคุณธรรมจริยธรรมและจรรยาบรรณ
- งานการให้พ้นจากราชการ
- งานเลขานุการของคณะกรรมการหรือคณะอนุกรรมการเกี่ยวกับการบริหารงานบุคคล
- งานบริการข้อมูลทางสถิติ ช่วยเหลือแนะนำทางวิชาการ - งานธุรการ

หัวหน้าฝ่ายนิติการ
(นักบริหารงานทั่วไป ระดับต้น)

- งานคดีแพ่ง คดีอาญา คดีภาษี และคดีอื่น ๆ
- งานพิจารณาให้ความเห็นเกี่ยวกับการอุทธรณ์ คำสั่งทางปกครองและดำเนินการเกี่ยวกับคดีปกครอง
- งานตรวจสอบและดำเนินการเกี่ยวกับความรับผิดชอบทางละเมิด
- งานติดตาม สืบทรัพย์ และบังคับคดีลูกหนี้ขององค์กร
- งานเลือกตั้งสมาชิกสภาผู้แทนราษฎร - งานดำเนินการของศูนย์ข้อมูลข่าวสาร
- ศูนย์ไกล่เกลี่ยประนีประนอม - ศูนย์อำนวยการเลือกตั้ง
- งานตรวจสอบและดำเนินการเกี่ยวกับทางวินัยและการรักษาวินัยพนักงานเทศบาล พนักงานครูเทศบาล และพนักงานจ้าง
- งานติดตาม และส่งเสริมการปฏิบัติตามจรรยาบรรณของผู้บริหารท้องถิ่น สมาชิกสภาองค์กรปกครองส่วนท้องถิ่น พนักงานเทศบาล พนักงานครูเทศบาล บุคลากรทางการศึกษา และพนักงานจ้าง - งานรับเรื่องราวร้องทุกข์และการอุทธรณ์
- งานพิจารณาว่าร้องทุกข์และการพิจารณาอุทธรณ์
- งานตรวจสอบ พิจารณา ให้คำปรึกษา แนะนำการจัดทำงบประมาณรายจ่ายประจำปี
- งานตรวจสอบสัญญาข้อตกลงที่มีผลผูกพันทางนิติกรรม และการยกเว้น
- นิติกรรมสัญญาให้แก่ส่วนราชการต่าง ๆ
- งานบังคับคดีตามคำสั่งหรือคำพิพากษาศาลยุติธรรม ศาลปกครอง และใช้มาตรการบังคับทางปกครองตามคำสั่ง

หัวหน้าฝ่ายวิเคราะห์นโยบายและแผน
(นักบริหารงานทั่วไป ระดับต้น)

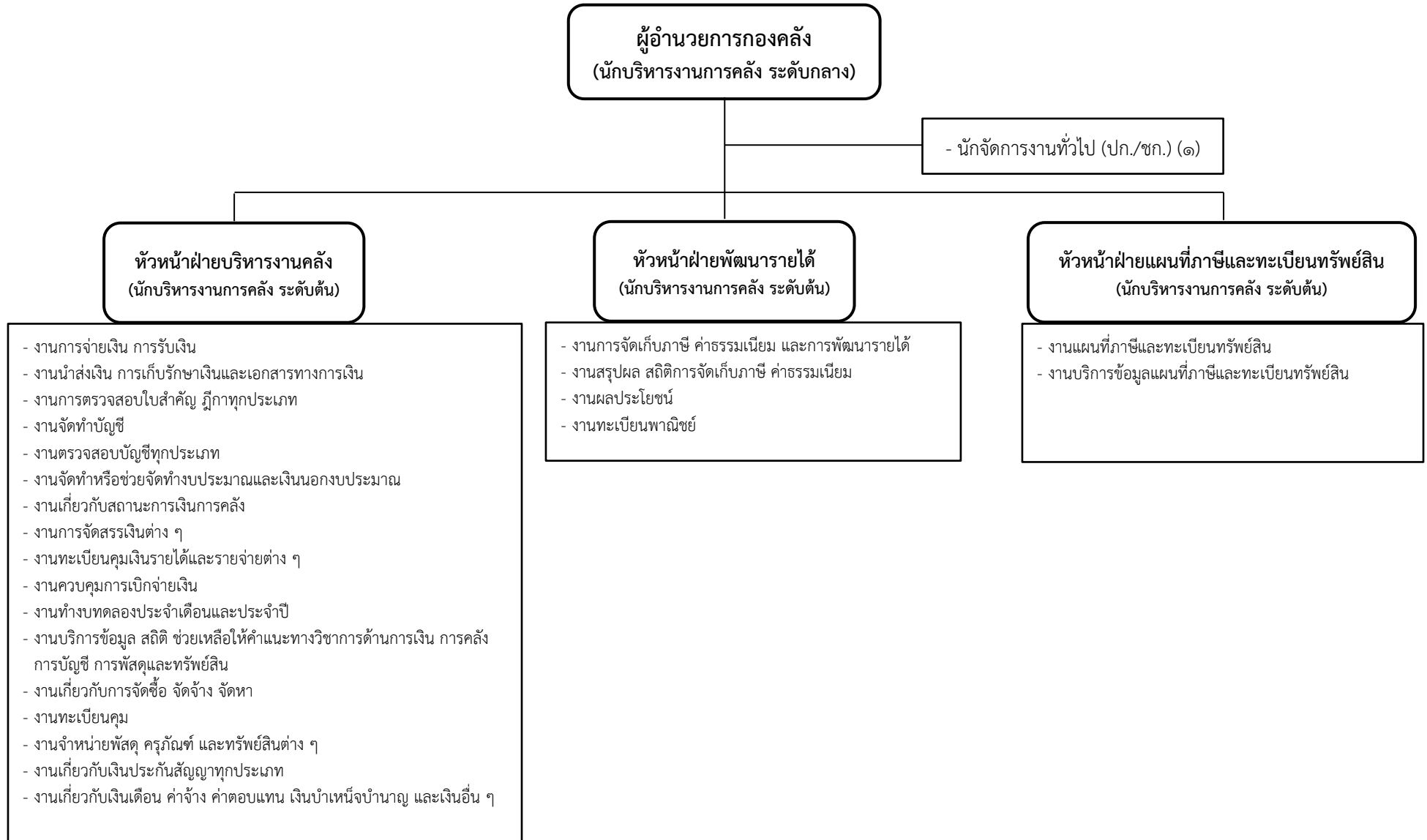
- งานวิเคราะห์นโยบายและแผน
- งานยุทธศาสตร์ของเทศบาล
- งานจัดทำแผนพัฒนาเทศบาล
- งานส่งเสริมการมีส่วนร่วมของประชาชนในการพัฒนาท้องถิ่น
- งานประสานการจัดทำแผนพัฒนาจังหวัด
- งานคณะกรรมการพัฒนาเทศบาล
- งานงบประมาณ
- งานเสนอแนะขอรับการจัดสรรเงินอุดหนุนของเทศบาล
- งานจัดทำเทศบัญญัติงบประมาณรายจ่ายประจำปีและฉบับเพิ่มเติม (ถ้ามี)
- งานตรวจติดตามและประเมินผลแผนงานและโครงการ
- งานจัดทำและพัฒนาระบบข้อมูลสารสนเทศของเทศบาล
- งานบริการข้อมูล

กลุ่มงานสวัสดิการและสังคม

- งานสวัสดิการสังคม - งานสังคมสงเคราะห์
- งานพัฒนาคุณภาพชีวิต เด็ก สตรี ผู้สูงอายุ และผู้ด้อยโอกาส
- งานส่งเสริมและพัฒนาอาชีพ
- งานจัดทำแผนงานด้านการพัฒนาสังคม ด้านสวัสดิการสังคม และด้านสังคมสงเคราะห์
- งานพัฒนาระบบ รูปแบบ มาตรการ และวิธีการพัฒนาสังคม
- การจัดสวัสดิการสังคม และการสังคมสงเคราะห์ที่สอดคล้องกับสภาพปัญหาและความต้องการของประชาชน
- งานพัฒนาชุมชน
- งานสำรวจและจัดตั้งคณะกรรมการชุมชน
- งานจัดระเบียบชุมชน
- งานส่งเสริมสนับสนุนการจัดสวัสดิการสังคม แก่เด็ก สตรี ผู้สูงอายุ ผู้พิการ และผู้ด้อยโอกาส
- งานฝึกอบรมและเผยแพร่ความรู้เกี่ยวกับการพัฒนาชุมชน
- งานสังคมสงเคราะห์เด็ก สตรี ผู้สูงอายุ ผู้พิการ ทูทผลภาพ ผู้ด้อยโอกาส ผู้ไร้ที่พึ่ง ผู้ประสบภัยพิบัติต่าง ๆ
- งานสงเคราะห์เด็กและเยาวชน ผู้พิการทางร่างกายและสมอง

ผังโครงสร้างกองคลัง

เทศบาลตำบลบ้านดู่ อำเภอเมืองเชียงราย จังหวัดเชียงราย



ผังโครงสร้างกองช่าง

เทศบาลตำบลบ้านดู่ อำเภอเมืองเชียงราย จังหวัดเชียงราย

ผู้อำนวยการกองช่าง
(นักบริหารงานช่าง ระดับกลาง)

- เจ้าพนักงานธุรการ (ปง./ชง.) (๑)
- ผู้ช่วยเจ้าพนักงานธุรการ (๑)

หัวหน้าฝ่ายแบบแผนและก่อสร้าง
(นักบริหารงานช่าง ระดับต้น)

- งานออกแบบและเขียนแบบ
- งานประมาณราคา
- งานจัดทำราคากลาง
- งานจัดทำข้อมูลทางด้านวิศวกรรมต่าง ๆ
- งานจัดทำทะเบียนประวัติโครงสร้างพื้นฐาน อาคาร สะพาน คลอง แหล่งน้ำ
- งานจัดเก็บและทดสอบคุณภาพวัสดุ
- งานตรวจสอบการก่อสร้าง
- งานจัดทำแผนปฏิบัติงานก่อสร้างและซ่อมบำรุงประจำปี
- งานควบคุมการก่อสร้างและซ่อมบำรุง
- งานวิศวกรรม
- งานสถาปัตยกรรม
- งานผังเมืองตามพระราชบัญญัติ
การผังเมือง
- งานการควบคุมอาคารตามระเบียบกฎหมาย

หัวหน้าฝ่ายการโยธา
(นักบริหารงานช่าง ระดับต้น)

- งานสำรวจ
- งานติดตั้งซ่อมบำรุงระบบไฟส่องสว่างและไฟสัญญาณจราจร
- งานปรับปรุงภูมิทัศน์
- งานจัดทำประวัติ ติดตาม ควบคุมการการปฏิบัติงานเครื่องจักรกล
- งานจัดทำทะเบียนประวัติการใช้เครื่องจักรกลและยานพาหนะ
- งานแผนการบำรุงรักษาเครื่องจักรกลและยานพาหนะ
- งานเกี่ยวกับการประปา
- งานเกี่ยวกับการช่างสุขาภิบาล
- งานช่วยเหลือสนับสนุนเครื่องจักรกล
- งานช่วยเหลือสนับสนุนการป้องกันและบรรเทาสาธารณภัย
- งานช่วยเหลือสนับสนุนด้านทรัพยากรธรรมชาติและสิ่งแวดล้อม
- งานจัดทำทะเบียนควบคุมการจัดซื้อ เก็บรักษา การเบิกจ่ายวัสดุ อุปกรณ์
อะไหล่ น้ำมันเชื้อเพลิง
- งานบริการข้อมูล สถิติ ช่วยเหลือให้คำแนะนำทางด้านวิชาการ
ด้านวิศวกรรมต่าง ๆ
- งานสวนสาธารณะ
- งานสาธารณูปโภค

ผังโครงสร้างกองสาธารณสุขและสิ่งแวดล้อม
เทศบาลตำบลบ้านดู่ อำเภอเมืองเชียงราย จังหวัดเชียงราย

ผู้อำนวยการกองสาธารณสุขและสิ่งแวดล้อม
(นักบริหารงานสาธารณสุขและสิ่งแวดล้อม ระดับกลาง)

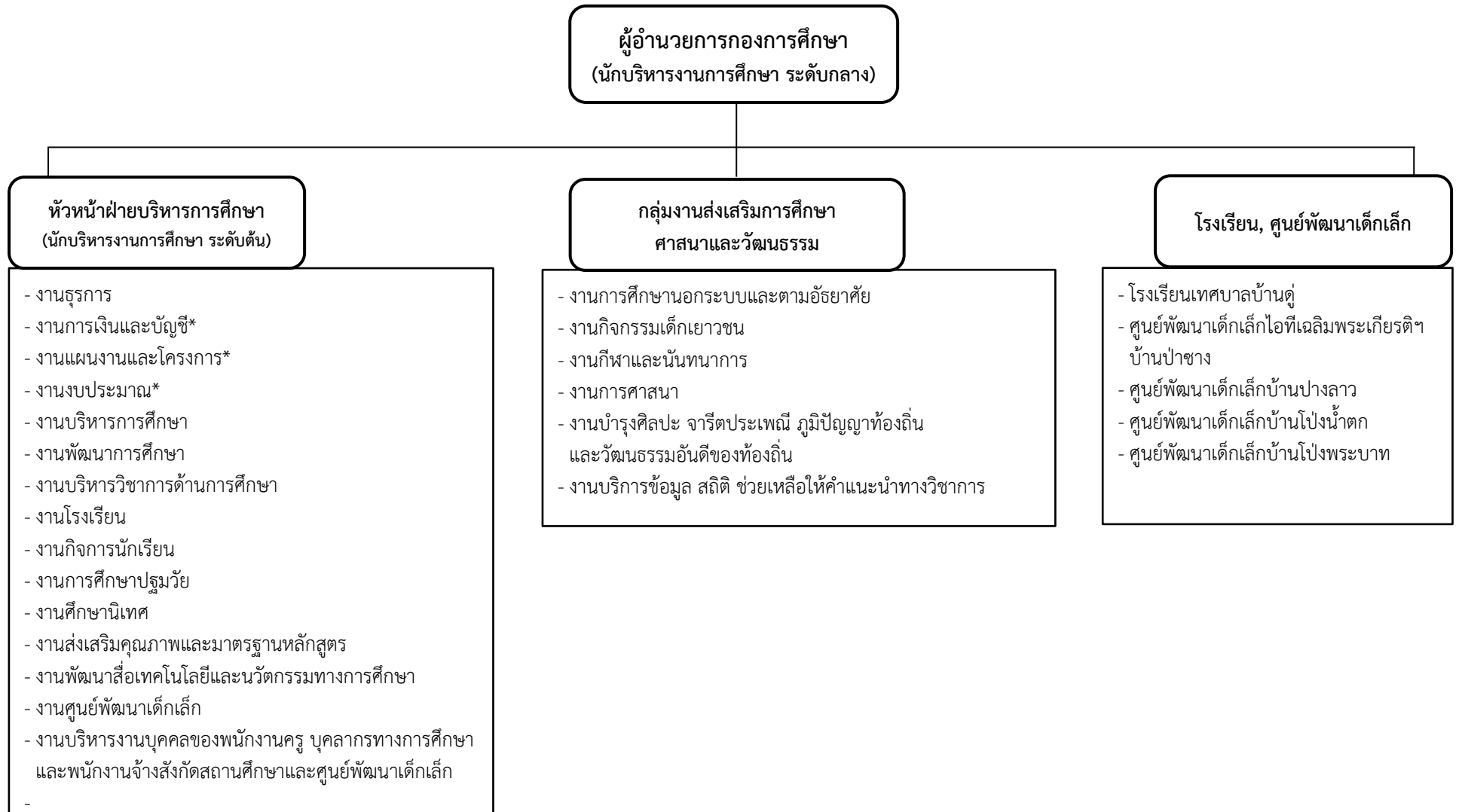
หัวหน้าฝ่ายบริการสาธารณสุข
(นักบริหารงานสาธารณสุขและสิ่งแวดล้อม ระดับต้น)

กลุ่มงานส่งเสริมสุขภาพ

- งานบริหารงานทั่วไป
- งานบริการข้อมูล สถิติช่วยเหลือให้คำแนะนำทางวิชาการ
- งานกฎหมายสาธารณสุข
- งานวิเคราะห์ทางวิทยาศาสตร์
- งานให้บริการด้านสาธารณสุข
- งานคุ้มครองผู้บริโภค
- งานบริหารจัดการสิ่งปฏิกูล
- งานเฝ้าระวัง บำบัดตรวจสอบคุณภาพน้ำ อากาศและของเสียและสารอันตรายต่างๆ
- งานสุขาภิบาลในสถานประกอบการ
- งานอนามัยสิ่งแวดล้อม
- งานวางแผนและจัดทำแผนดำเนินงานด้านการเฝ้าระวัง ควบคุมมลพิษทางน้ำ อากาศ และเสียง
- งานจัดทำและพัฒนาระบบฐานข้อมูลด้านการจัดการสิ่งแวดล้อม
- งานศึกษา ค้นคว้า วิเคราะห์ วิจัยวิเคราะห์กำหนดมาตรการและแผนดำเนินงานด้านสิ่งแวดล้อม การเฝ้าระวังและตรวจสอบคุณภาพสิ่งแวดล้อม
- งานศูนย์บริการสาธารณสุข
- งานยุทธศาสตร์สาธารณสุข
- งานด้านสาธารณสุข
- งานบริการสาธารณสุข
- งานบริการรักษาความสะอาด
- งานบริการและพัฒนาระบบจัดการมูลฝอย
- งานสุขาภิบาลชุมชน
- งานส่งเสริมสนับสนุนด้านสิ่งแวดล้อม

- งานอาสาสมัครสาธารณสุข
- งานส่งเสริมสนับสนุนการพัฒนาคุณภาพชีวิตเด็ก สตรี ผู้สูงอายุ ผู้พิการและผู้ด้อยโอกาส
- งานส่งเสริมป้องกันควบคุมโรค
- งานป้องกันเฝ้าระวังและควบคุมโรคติดต่อและโรคไม่ติดต่อ
- งานสัตวแพทย์
- งานส่งเสริมสุขภาพ
- งานหลักประกันสุขภาพ
- งานป้องกันและบำบัด การติดสารเสพติด
- งานแพทย์แผนไทย
- งานส่งเสริมสนับสนุนการแพทย์แผนไทย
- งานกายภาพและอาชีวบำบัด
- งานเวชปฏิบัติครอบครัว
- งานมาตรฐานและคุณภาพหน่วยบริการ
- งานการแพทย์ฉุกเฉิน

ผังโครงสร้างกองการศึกษา
เทศบาลตำบลบ้านดู่ อำเภอเมืองเชียงราย จังหวัดเชียงราย

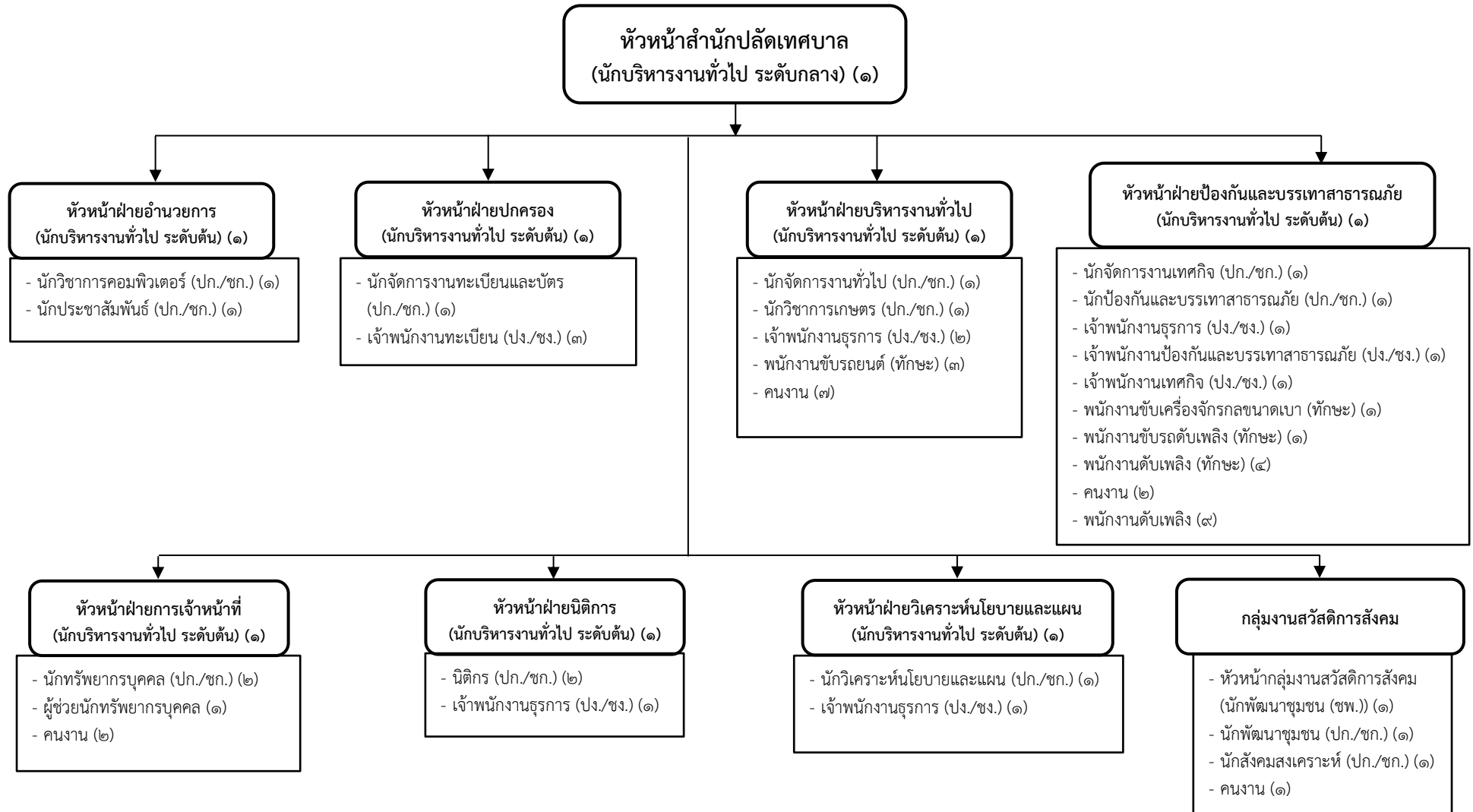


ผังโครงสร้างหน่วยตรวจสอบภายใน
เทศบาลตำบลบ้านดู่ อำเภอเมืองเชียงราย จังหวัดเชียงราย

หน่วยตรวจสอบภายใน
ปลัดเทศบาล (นักบริหารท้องถิ่น ระดับกลาง)

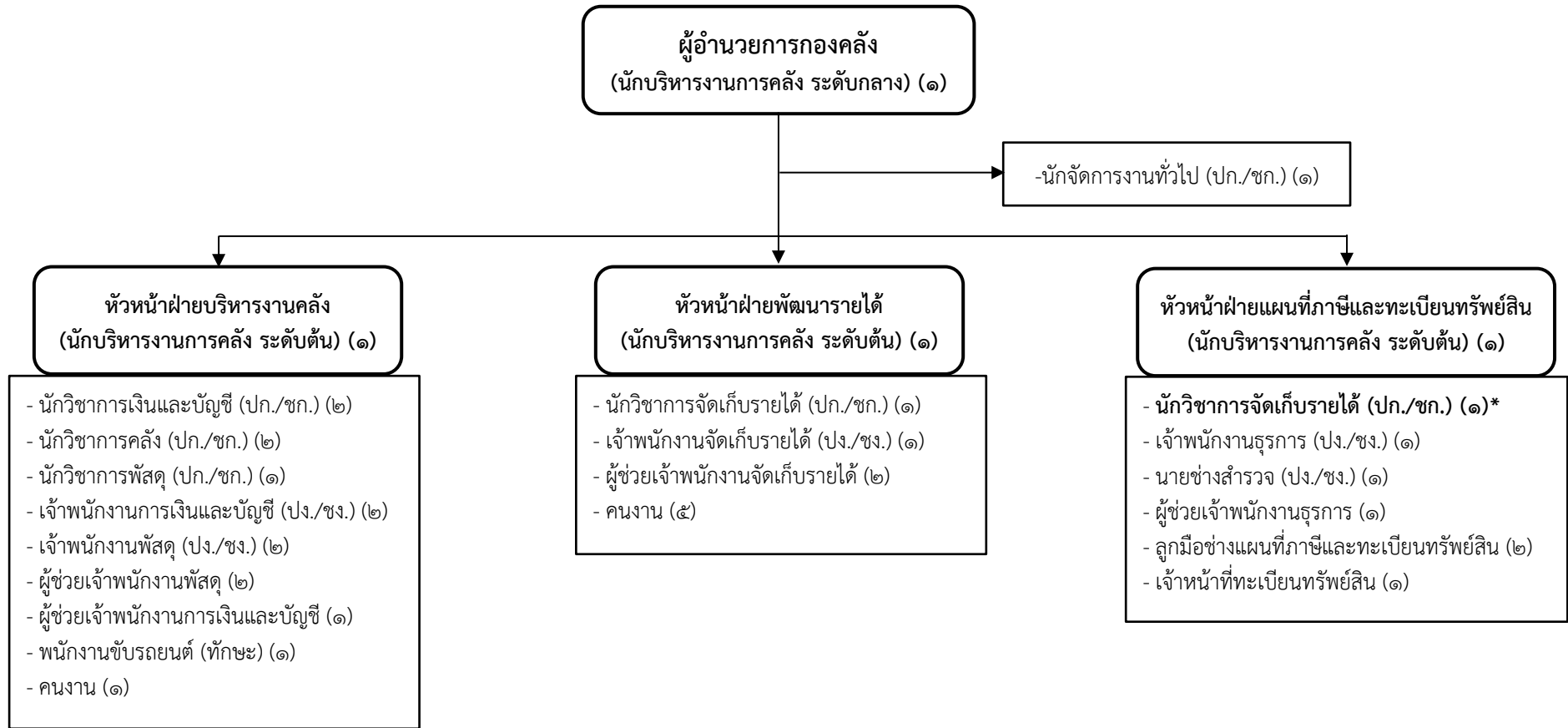
- งานจัดทำแผนการตรวจสอบภายในประจำปี
- งานตรวจสอบความถูกต้องและเชื่อถือได้ของเอกสารการเงิน การบัญชี เอกสารการรับการจ่ายเงินทุกประเภท ตรวจสอบการเก็บรักษาหลักฐานการเงิน การบัญชี
- งานตรวจสอบการสรรหาพัสดุและทรัพย์สิน การเก็บรักษาพัสดุและทรัพย์สิน การเก็บรักษาพัสดุและทรัพย์สิน
- งานตรวจสอบการทำประโยชน์จากทรัพย์สินของเทศบาล
- งานตรวจสอบ ติดตามและการประเมินผลการดำเนินงานตามแผนงาน โครงการให้เป็นไปตามนโยบาย วัตถุประสงค์ และเป้าหมายที่กำหนดอย่างมีประสิทธิภาพ ประสิทธิผลและประหยัด
- งานวิเคราะห์และประเมินความมีประสิทธิภาพ ประหยัด คุ่มค่าในการใช้ทรัพยากรของส่วนราชการต่าง ๆ
- งานประเมินการควบคุมภายในของหน่วยรับตรวจ
- งานรายงานผลการตรวจสอบภายใน
- งานบริการข้อมูล สถิติ ช่วยเหลือให้คำแนะนำแนวทางแก้ไข ปรับปรุงการปฏิบัติงานแก่หน่วยงานรับตรวจและผู้เกี่ยวข้อง

แผนภูมิโครงสร้างการแบ่งส่วนราชการตามแผนอัตรากำลัง ๓ ปี
สำนักปลัดเทศบาล เทศบาลตำบลบ้านดู่ อำเภอเมืองเชียงราย จังหวัดเชียงราย



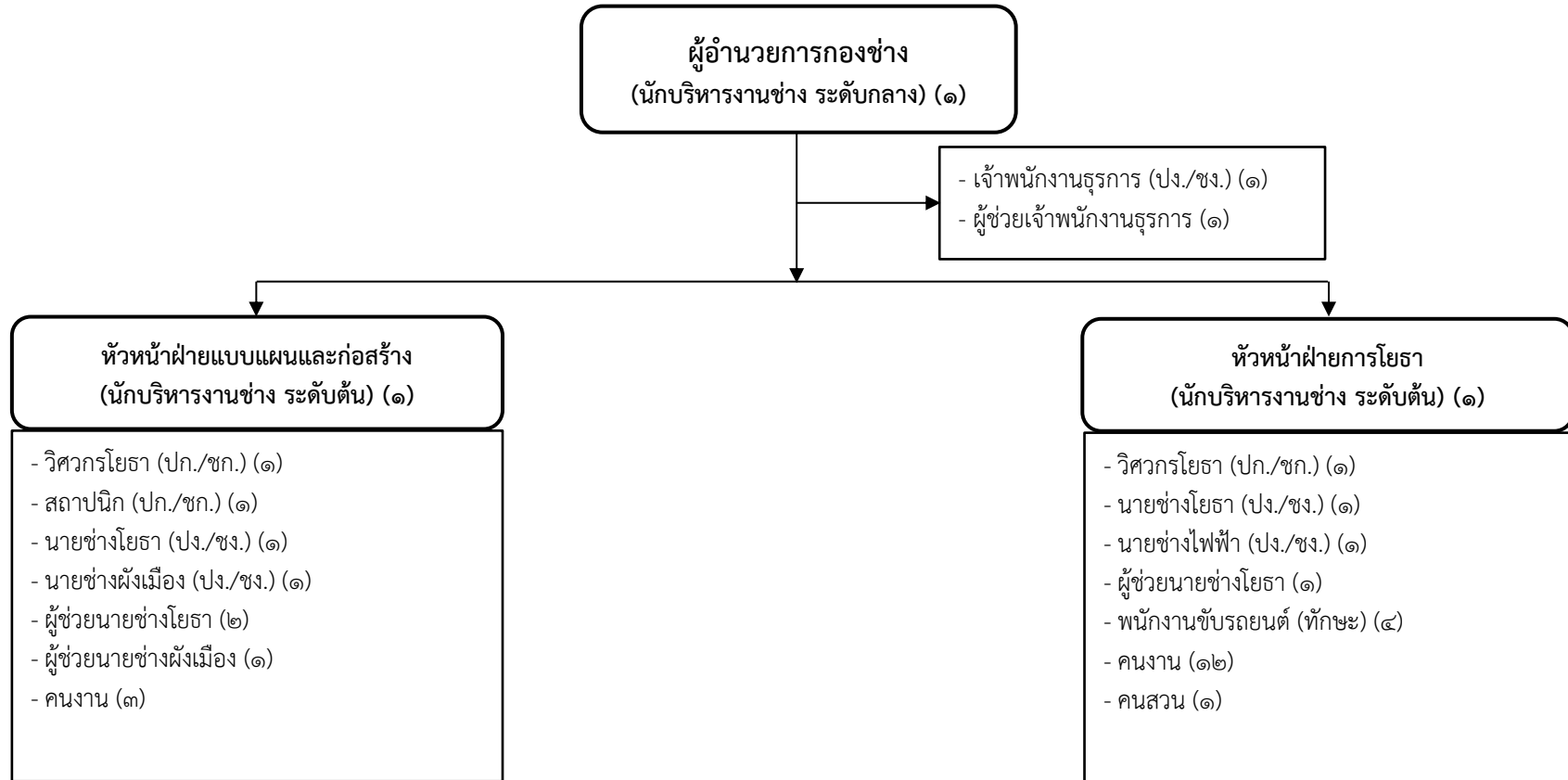
ประเภท ระดับตำแหน่ง	อท.		วิชาการ			ทั่วไป			พนักงานจ้าง ตามภารกิจ (ที่มี/ที่ว่าง)	พนักงานจ้าง ทั่วไป (ที่มี/ที่ว่าง)
	กลาง	ต้น	ขพ.	ชก.	ปก.	อส.	ชง.	ปง.		
จำนวน	๑	๗	-	๕	๔	-	๗	๒	๑๐/๗	๒๑/๑๗

แผนภูมิโครงสร้างการแบ่งส่วนราชการตามแผนอัตรากำลัง ๓ ปี
 กองคลัง เทศบาลตำบลบ้านดู่ อำเภอเมืองเชียงราย จังหวัดเชียงราย



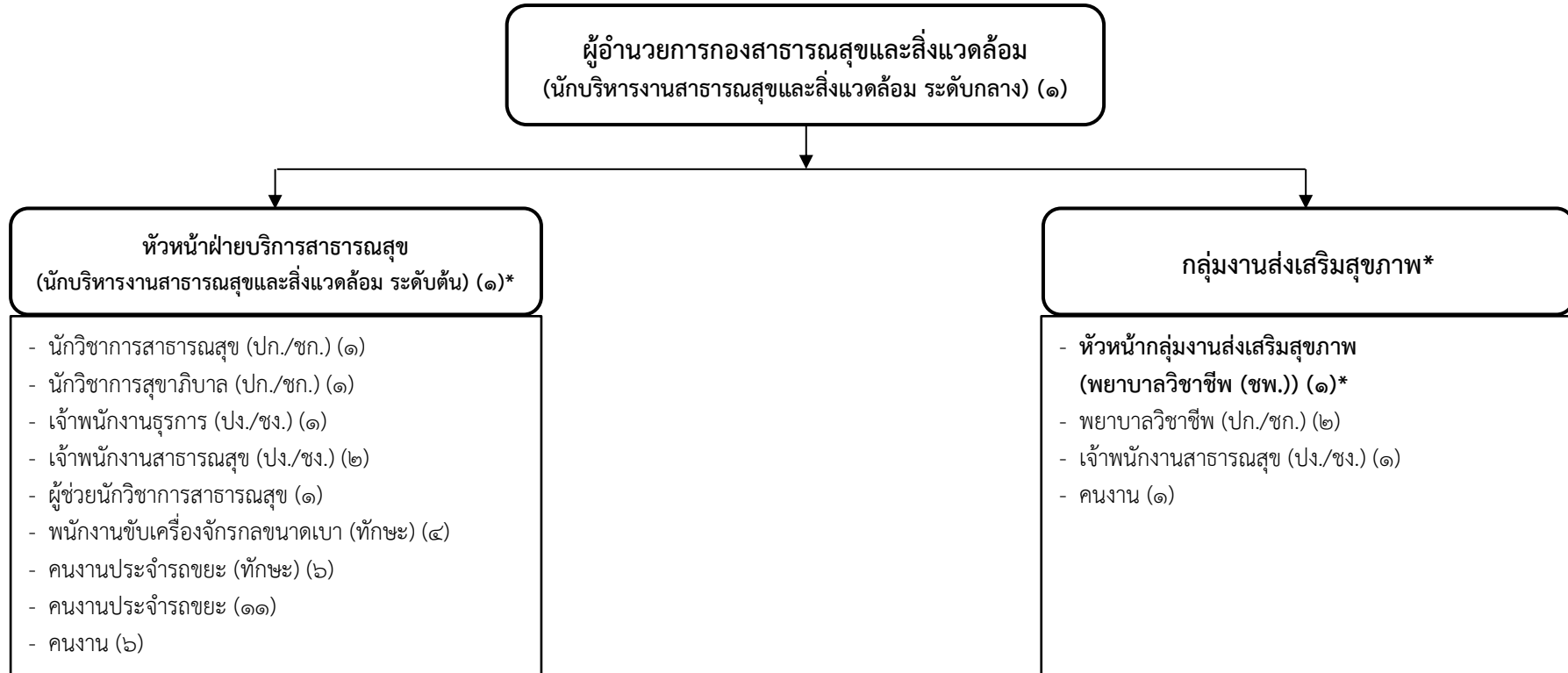
ประเภท	อท.		วิชาการ			ทั่วไป			พนักงานจ้างตามภารกิจ (ที่มี/ที่ว่าง)	พนักงานจ้างทั่วไป (ที่มี/ที่ว่าง)
	กลาง	ต้น	ชพ.	ชก.	ปก.	อส.	ชง.	พง.		
จำนวน	๑	๓	-	๖	๑	-	๓	๒	๑๐/๔	๖/๔

แผนภูมิโครงสร้างการแบ่งส่วนราชการตามแผนอัตรากำลัง ๓ ปี
 กองช่าง เทศบาลตำบลบ้านดู่ อำเภอเมืองเชียงราย จังหวัดเชียงราย



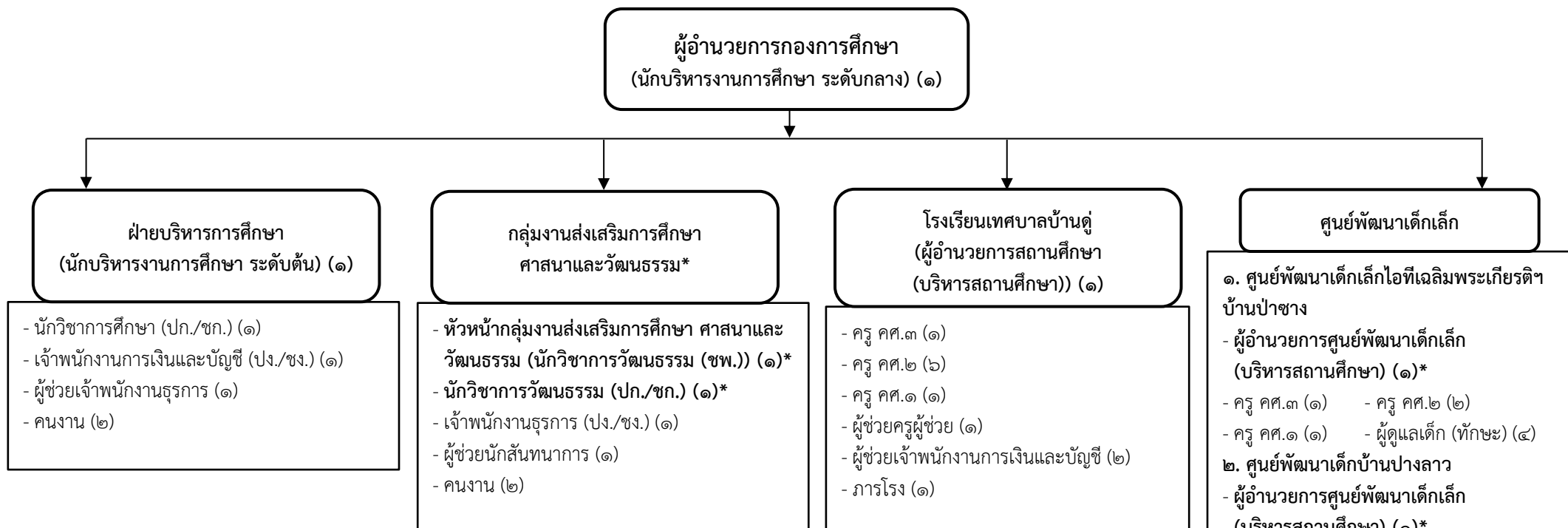
ประเภท ระดับตำแหน่ง	อท.		วิชาการ			ทั่วไป			พนักงานจ้าง ตามภารกิจ (ที่มี/ที่ว่าง)	พนักงานจ้าง ทั่วไป (ที่มี/ที่ว่าง)
	กลาง	ต้น	ชพ.	ชก.	ปก.	อส.	ชง.	ปง.		
จำนวน	๑	๒	-	-	๑	-	๒	๒	๙/๓	๑๖/๘

แผนภูมิโครงสร้างการแบ่งส่วนราชการตามแผนอัตรากำลัง ๓ ปี
กองสาธารณสุขและสิ่งแวดล้อม เทศบาลตำบลบ้านดู่ อำเภอเมืองเชียงราย จังหวัดเชียงราย



ประเภท	อท.		วิชาการ			ทั่วไป			พนักงานจ้าง ตามภารกิจ (ที่มี/ที่ว่าง)	พนักงานจ้าง ทั่วไป (ที่มี/ที่ว่าง)
	กลาง	ต้น	ขพ.	ชก.	ปก.	อส.	ชง.	ปง.		
จำนวน	๑	๑	-	๒	๒	-	๒	-	๑๑/๗	๑๘/๙

แผนภูมิโครงสร้างการแบ่งส่วนราชการตามแผนอัตรากำลัง ๓ ปี
กองการศึกษา เทศบาลตำบลบ้านดู่ อำเภอเมืองเชียงราย จังหวัดเชียงราย



- นักวิชาการศึกษา (ปก./ชก.) (๑)
- เจ้าพนักงานการเงินและบัญชี (ปง./ชง.) (๑)
- ผู้ช่วยเจ้าพนักงานธุรการ (๑)
- คนงาน (๒)

- หัวหน้ากลุ่มงานส่งเสริมการศึกษา ศาสนาและวัฒนธรรม (นักวิชาการวัฒนธรรม (ชพ.)) (๑)*
- นักวิชาการวัฒนธรรม (ปก./ชก.) (๑)*
- เจ้าพนักงานธุรการ (ปง./ชง.) (๑)
- ผู้ช่วยนักสันหนนาการ (๑)
- คนงาน (๒)

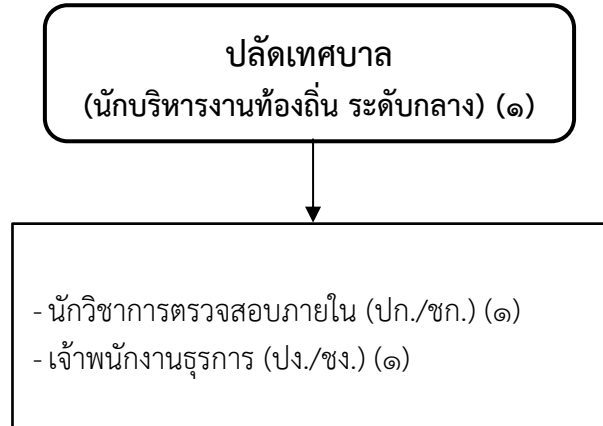
- ครู คศ.๓ (๑)
- ครู คศ.๒ (๖)
- ครู คศ.๑ (๑)
- ผู้ช่วยครูผู้ช่วย (๑)
- ผู้ช่วยเจ้าพนักงานการเงินและบัญชี (๒)
- ภารโรง (๑)

- ศูนย์พัฒนาเด็กเล็กไอทีเฉลิมพระเกียรติฯ บ้านป่าซาง
 - ผู้อำนวยการศูนย์พัฒนาเด็กเล็ก (บริหารสถานศึกษา) (๑)*
 - ครู คศ.๓ (๑) - ครู คศ.๒ (๒)
 - ครู คศ.๑ (๑) - ผู้ดูแลเด็ก (ทักษะ) (๔)
- ศูนย์พัฒนาเด็กบ้านปางลาว
 - ผู้อำนวยการศูนย์พัฒนาเด็กเล็ก (บริหารสถานศึกษา) (๑)*
 - ครู คศ.๒ (๒) - ครู คศ.๑ (๑)
 - ผู้ดูแลเด็ก (ทักษะ) (๓)
- ศูนย์พัฒนาเด็กเล็กบ้านโป่งน้ำตกร
 - ผู้อำนวยการศูนย์พัฒนาเด็กเล็ก (บริหารสถานศึกษา) (๑)*
 - ครู คศ.๒ (๑) - ผู้ดูแลเด็ก (ทักษะ) (๑)
- ศูนย์พัฒนาเด็กเล็กบ้านโป่งพระบาท
 - ผู้อำนวยการศูนย์พัฒนาเด็กเล็ก (บริหารสถานศึกษา) (๑)*
 - ครู คศ.๒ (๑) - ผู้ดูแลเด็ก (ทักษะ) (๑)

ประเภท	อท.		วิชาการ			ทั่วไป			พนักงานจ้างตามภารกิจ (ที่มี/ที่ว่าง)	พนักงานจ้างทั่วไป (ที่มี/ที่ว่าง)
	กลาง	ต้น	ชพ.	ชก.	ปก.	อส.	ชง.	ปง.		
จำนวน	๑	-	-	-	๑	-	๑	๑	๒/-	๔/๓

ประเภท	บริหารสถานศึกษา	พนักงานครูเทศบาล			พนักงานจ้างตามภารกิจ (ที่มี/ที่ว่าง)	พนักงานจ้างทั่วไป (ที่มี/ที่ว่าง)
		คศ.๓	คศ.๒	คศ.๑		
จำนวน	๑	๒	๑๒	๑	๑๒/๙	๑/๑

แผนภูมิโครงสร้างการแบ่งส่วนราชการตามแผนอัตรากำลัง ๓ ปี
 หน่วยตรวจสอบภายใน เทศบาลตำบลบ้านดู่ อำเภอเมืองเชียงราย จังหวัดเชียงราย



ประเภท	อท.		วิชาการ			ทั่วไป			พนักงานจ้าง ตามภารกิจ (ที่มี/ที่ว่าง)	พนักงานจ้าง ทั่วไป (ที่มี/ที่ว่าง)
	กลาง	ต้น	ชพ.	ชก.	ปก.	อส.	ชง.	ปง.		
จำนวน	๑	-	-	-	๑	-	๑	-	-/-	-/-